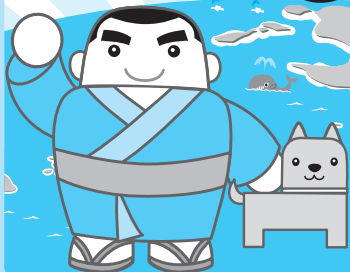


新聞で人材つなく
なんにち求人

日曜版 6/9



なんにち求人 Web版

(お申し込み
お問い合わせ) **南日本新聞メディアプロ なんにち求人センター**
鹿児島市山下町9-23 TEL.(099)223-9555 FAX.(099)216-9099
受付カウンター営業時間 月~金曜日の9:00~17:30(土日祝休み)

職員採用試験案内〈児童指導員・保育士・支援員等〉

区分/正規職員①~③総合職または一般職
④⑤総合職 ⑥一般職
人数/総合職:計5名程度 一般職:若干名
給与/当事業団規定による(詳細HP)
待遇/充実の福利厚生、社会保険完備、賞与
年2回(総合職4.5カ月分・一般職
3.6カ月分)、住居・通勤・扶養、
処遇改善加算手当等有
勤務地/当事業団が運営する施設
①児童養護施設(鹿児島県内)
②保育所(鹿児島市)
③⑥障害者支援施設(鹿児島県内)
④⑤鹿児島県内施設
応募/受験案内はHPよりダウンロードま
たは当事務局でお受け取りください

①児童指導員 ②保育士 ③支援員
④栄養士 ⑤理学療法士 ⑥看護師

【申込期限】7月5日(金)必着

【一次試験】7月8日(月)~7月19日(金)

詳細は、ホームページの
受験案内をご覧ください
<https://kagoshima-swc.jp>



○施設見学など随時受付!
お気軽にお電話下さい(平日8:30~17:30)

〒890-8517 鹿児島市鴨池新町1-7 4F
☎099(257)7667 担当/岩元

 **社会福祉法人 鹿児島県社会福祉事業団**

「なんにち求人 Web版」もご覧ください。

検索方法は…

↓
なんにち求人 Web版

南日本新聞社HP(<https://373news.com>) 左記ホームページから
南日本新聞メディアプロHP(<https://www.m-mediapro.jp>) ご覧いただけます。
※掲載済み(過去およそ1カ月)の「なんにち求人」木曜版・日曜版をご覧いただけます。なお、
こちらの求人情報は新聞掲載時のものです。募集期間終了・採用決定済みもありますので、
内容に関しては各企業等にお問い合わせ下さい。(木・月曜日が祝日の場合は、翌日からの掲載となります)

『県内求人』は、
全枠2回掲載でお得です

※詳しくは、「なんにち求人センター」
までお問い合わせ下さい。