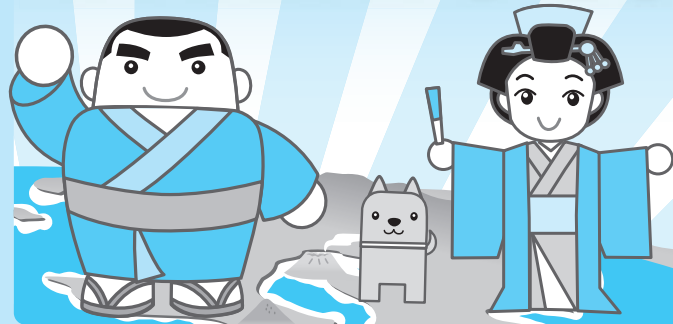


新聞で人材つなく なんにち求人

日曜版

4/14



なんにち求人 Web版

(お申し込み
お問い合わせ) **南日本新聞メディアプロ なんにち求人センター**
鹿兒島市山下町9-23 TEL.(099)223-9555 FAX.(099)216-9099
受付カウンター営業時間 月～金曜日の9:00～17:30(土日祝休み)

書き方講師 パート(鹿屋市)

年長、児童に硬筆・毛筆の指導
●1コマ1,800円～(45～50分)
●要普免、師範(硬筆・毛筆)
●鹿屋・垂水方面の指定教室
◎電話後、本社へ履歴書郵送
鹿兒島市東谷山2-44-2(本社)
☎0800(200)7226
太陽スポーツクラブ

ナイトフロント募集(パート)

◆時間/21:00～翌8:00
●日給12,000円
●週1日からOK!シフト制
年齢・経験・男女不問
◎正社員登用有。Wワーク可
鹿兒島市中央町7-1
☎099(252)1401
ホテル ガストフ

一級建築士募集!(正社員)

業務/建築設計監理
資格/一級建築士
年齢/不問(60歳以上も歓迎)
報酬/経験等考慮(応相談)
◎在宅勤務可。詳細面談にて
鹿兒島市武2-15-15
☎099(257)8405
イクロス設計 担当:岩下

電気主任技術者募集

業務/高圧受電設備の点検・検査(業務委託)
資格/電験3種以上、年齢不問(60～70代も歓迎)
報酬/完全出来高制(設備容量に依る)
勤務/鹿兒島県全域の自宅周辺担当 ※直行直帰制
応募/電話又はHPで連絡下さい。詳細な資料を郵送します
http://www.km-kyokai.co.jp
福岡市博多区冷泉町10-23-3F ☎0120(608)058
キュービクルメンテ協会 九州支部 (担当:渡川)

〈正社員〉施設警備スタッフ(巡回・出入管理業務)募集!

勤務地/鹿兒島市新照院町
給与/月155,700～190,300円、別途深夜手当有
時間/19:00～翌8:00(実働10h)、8:00～翌5:30(実働16h)
勤務/月10～15日程度 ※ローテーション
待遇/社会保険完備、制服貸与、マイカー通勤可
休日/シフト制 ※週休2日 応募/履歴書送付、後日面談
〒890-0053 鹿兒島市中央町12番2号
日本管財(株) 鹿兒島営業所 ☎099(258)5533

「なんにち求人 Web版」もご覧ください。

検索方法は…

なんにち求人 Web版

南日本新聞社HP(<https://373news.com>) 左記ホームページからも
南日本新聞メディアプロHP(<https://www.m-mediapro.jp>) ご覧いただけます。
※掲載済み(過去およそ1カ月)の「なんにち求人」木曜版・日曜版をご覧いただけます。なお、
こちらの求人情報は新聞掲載時のものです。募集期間終了・採用決定済みもありますので、
内容に関しては各企業等にお問い合わせ下さい。(木・月曜日が祝日の場合は、翌日からの掲載となります)

鹿兒島市地域包括支援センター 職員(新卒可)募集

◆業務・接遇などの研修制度があり、安心して働ける環境です
募集職種/①正職員(新卒可) ②ケアプランナー(嘱託職員)
業務内容/各種専門業務及び相談対応
資格/①保健師・社会福祉士・主任介護支援専門員
または、介護支援専門員で、「看護師」「介護福祉士」
「精神保健福祉士」のいずれか
②介護支援専門員・保健師・社会福祉士・看護師
①②とも要普通免許、PC操作(入力・会議資料作成)
時間/①8:30～17:00(遅番あり) ②9:00～17:00
給与/当法人規定 休日/土・日・祝日・年末年始
待遇/有給休暇(入社日より取得可能)、定期健診、制服貸
与、育児・介護休業、子の看護・介護休暇、夏季休
暇、その他特別休暇、各種福利厚生制度あり
勤務地/鹿兒島市内20事業所のいずれか ※車通勤可
応募/履歴書・職務経歴書を郵送。詳細はお電話ください
(ホームページ) <http://www.kg-shien.org/>
〒890-0062 鹿兒島市与次郎1-10-6 ☎099(813)1040
鹿兒島市地域包括支援センター

■ご掲載にあたって

広告内容は、南日本新聞社広告掲載
基準により審査させていただきます。

◎代理店募集、内職は掲載不可です。

なんにち求人 県内求人 県外求人

ゴールデンウィーク特別版

3回掲載 + Web版

なんにち求人Web版

掲載日 5月2日(木)・4日(土)・6日(月)
(同一原稿)

■掲載料金(税込価格)

県内求人	A枠 (タテ30mm×ヨコ35.5mm)	13,200円
	B枠 (タテ30mm×ヨコ72.5mm)	44,000円
	C枠 (タテ61.5mm×ヨコ72.5mm)	88,000円
	D枠 (タテ61.5mm×ヨコ109.5mm)	132,000円
	E枠 (タテ93mm×ヨコ109.5mm)	198,000円
	F枠 (タテ93mm×ヨコ183.5mm)	330,000円

県外求人 サイズ・料金は通常の
「県外求人 日曜版」に準じます

特別版 県内・県外求人 広告掲載スケジュール

[D～F枠、県外]	[A～C枠]	[A～F枠]	掲載日
4月24日	4月25日	4月25日	
12:00 申込・原稿締切	12:00 申込・原稿締切	17:00 校了	

※県外求人の場合は、4月25日12時までに完全データ入稿をお願いいたします