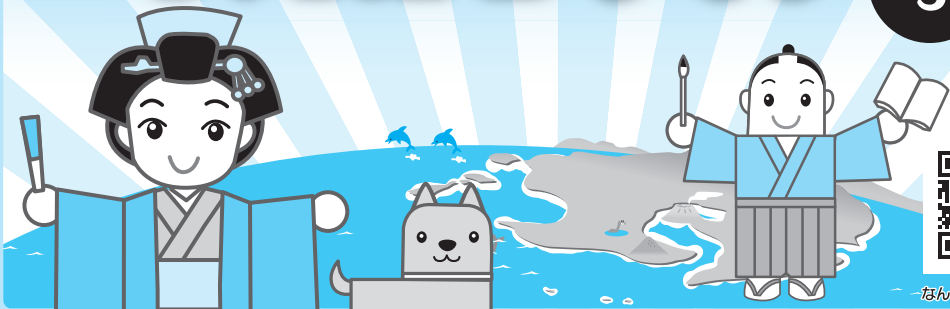


新聞で人材つなぐ

# なんにち求人

日曜版

3/31



なんにち求人 Web版

(お申し込み お問い合わせ) **南日本新聞メディアプロ なんにち求人センター**

鹿児島市山下町9-23 TEL.(099)223-9555 FAX.(099)216-9099

受付カウンター営業時間 月～金曜日の9:00～17:30(土日祝休み)

## 介護職員募集!

- 通所介護事業所の介護業務
- 正規職員 ●1名
- 介護福祉士資格所有者
- 給与：当所規定による
- ◎お気軽にお問合せ下さい
- 鹿児島市田上8丁目15番3号
- ☎099(283)3310
- リハビリザふれんどみなみ

「なんにち求人 Web版」も  
ご覧ください。検索方法は…

なんにち求人 |

↓  
なんにち求人 Web版

南日本新聞社HP 左記ホームページから  
<https://373news.com> もご覧いただけます。

南日本新聞メディアプロHP ご覧いただけます。  
<https://www.m-mediapro.jp>

## ■ご掲載にあたって

広告内容は、南日本新聞社  
広告掲載基準により審査  
させていただきます。

◎代理店募集、内職、副業  
は掲載不可です。

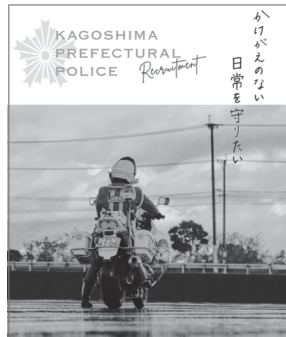
## 警察官A(大学卒)募集〈正規〉

- 内 容/警察官A(大学卒)
- 資 格/昭和63年4月2日から  
平成15年4月1日に生まれた者
- 給 与/鹿児島県の条例による。  
初任給：月221,400円(大学卒)  
賞与年2回、その他諸手当有り
- 時 間/平日8:30～17:15(土日祝休み)  
又は交替制勤務
- 待 遇/年次有給休暇20日  
特別休暇(夏季休暇、看護休暇等)
- 勤務地/鹿児島県内

〒890-8566 鹿児島市鴨池新町10-1

☎099(206)2220

### 鹿児島県警察



かけがえのない  
日常を守りたい

応募  
期 間

3月 11日 8:30

4月 10日 17:15



インターネットでの申込みのみ受付  
試験案内・申込みはこちらから →

## ■通常版〔県内求人〕広告掲載スケジュール

【D～F枠】

掲載 **4営業日前**

12:00 申込・原稿締切

【A～C枠】

掲載 **2営業日前**

12:00 申込・原稿締切

**掲 載 日**

※営業日は、土・日・祝日、お盆・年末年始休みを除いた日となります。詳しくはお問い合わせ下さい。

# なんにち求人 日曜版料金表

鹿児島県内求人

日曜版

■再掲載 掲載日前日の土曜または翌日の月曜のいずれか  
※お申し込み掲載日と同じ原稿を掲載いたします。

■掲載料金(税込価格)

A枠 (タテ30mm×ヨコ35.5mm) **13,200円**

B枠 (タテ30mm×ヨコ72.5mm) **44,000円**

C枠 (タテ61.5mm×ヨコ72.5mm) **88,000円**

※D枠 (タテ61.5mm×ヨコ109.5mm) **132,000円**

※E枠 (タテ93mm×ヨコ109.5mm) **198,000円**

※F枠 (タテ93mm×ヨコ183.5mm) **330,000円**

※弊社でフリースペース用の地図、写真、ロゴマーク、イラストなどを作成する場合は、  
別途制作料を承ります。制作料の詳細については、お問い合わせ下さい。

◆但し、休刊日・お盆・年末年始など休載の場合がございます。

※「なんにち求人木曜版」は、料金・再掲載日が異なります。  
受付カウンターまでお問い合わせ下さい