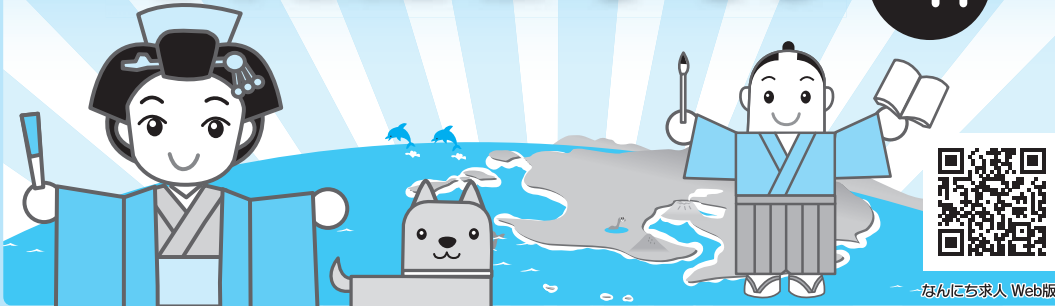


新聞で人材つなぐ

なんにち求人

日曜版

2/11



なんにち求人 Web版

(お申し込み お問い合わせ) **南日本新聞メディアプロ なんにち求人センター**
 鹿児島市山下町9-23 TEL.(099)223-9555 FAX.(099)216-9099
 受付カウンター営業時間 月～金曜日の9:00～17:30(土日祝休み)

〔正社員〕施設警備スタッフ(巡回・出入管理業務)募集!
 勤務地/鹿児島市新照院町
 給与/月155,700～190,300円、別途深夜手当有
 時間/19:00～翌8:00(実働10h)、8:00～翌5:30(実働16h)
 勤務/月10～15日程度 ※ローテーション
 待遇/社会保険完備、制服貸与、マイカー通勤可
 休日/シフト制 ※週休2日 応募/履歴書送付、後日面談
 〒890-0053 鹿児島市中央町12番2号
日本管財(株) 鹿児島営業所 ☎099(258)5533

「なんにち求人 Web版」もご覧ください。

検索方法は…

なんにち求人 Web版

南日本新聞社HP(<https://373news.com>) 左記ホームページからも
 南日本新聞メディアプロHP(<https://www.m-mediapro.jp>) ご覧いただけます。
 ※掲載済み(過去およそ1カ月)の「なんにち求人」木曜版・日曜版をご覧ください。なお、
 こちらの求人情報は新聞掲載時のものです。募集期間終了・採用決定済みもありますので、
 内容に関しては各企業等にお問い合わせ下さい。(木・日曜日が祝日の場合は、翌日からの掲載となります)

『県内求人』は、
全枠2回掲載でお得です!

※詳しくは、「なんにち求人センター」まで
 お問い合わせ下さい。

公園公社職員(嘱託 若干名) 令和6年4月1日～
 〔職種〕⑦遊園地遊具操作と付随業務(平川動物公園)
 ⑧売店・食堂の販売等と付随業務(平川動物公園)
 ⑨受付案内・清掃と付随業務(旧島津氏玉里邸庭園)
 〔給与〕月額159,500円 賞与90,000円以内(年2回)
 〔期間〕令和7年3月31日まで ※更新有、⑦⑨雇用開始日必相談
 〔時間〕8:30～17:15(7.75h)
 〔休日〕⑦⑨週2日 ※原則土日祝勤務
 ⑩週2日(火曜と他1日) ※土日祝勤務有
 〔資格〕⑦普通運転免許(A・T限定可) ⑧不問
 ⑨普通運転免許(A・T限定可)、簡単なパソコン操作
 〔待遇〕厚生年金・健康・雇用・労災保険、制服貸与、通勤手
 当(規定有)、賞与・昇給、健康診断有
【応募】希望職種・番号を明記の上、履歴書(写真貼付)郵送
 ★締切/令和6年2月16日(金)必着 ※書類返却不可
【面接日】2月27日(火)に実施予定
 ☆詳しくは、HP(<http://k-kouenkousya.jp/>)まで。
 〒892-0816 鹿児島市山下町15-1かごしま市民福祉プラザ3F
(公財)鹿児島市公園公社 ☎099(221)5055

■ご掲載にあたって

広告内容は、南日本新聞社
 広告掲載基準により審査
 させていただきます。

◎代理店募集、内職、副業
 は掲載不可です。

■通常版〔県内求人〕 広告掲載スケジュール

〔D～F枠〕

掲載 **4営業日前**

12:00 申込・原稿締切

〔A～C枠〕

掲載 **2営業日前**

12:00 申込・原稿締切

掲載日

※営業日は、土・日・祝日、お盆・年末年始休みを除いた日となります。詳しくはお問い合わせ下さい。

組合職員〔正職員〕募集
 ◆当組合は技能実習監理(特定技能支援)団体です
 職 種/①一般事務(技能実習生入国に関する書類作成)
 ②技能実習生の相談窓口・技能実習生受入企業の
 サポート、訪問指導
 資 格/①ワード・エクセルのできる方
 ②普通自動車免許所持の方
 勤務地/鹿児島市谷山港 当組合事務局
 時 間/8時45分～17時30分(変形労働時間)
 1日7時間45分
 休 日/年間96日(年末年始含む)、他 有給休暇・慶弔休暇
 待 遇/社会保険完備、交通費10,000円まで支給(組合規定)
 給 与/月給184,000円～203,000円
 応 募/下記へ電話連絡し履歴書(写真貼付)を送付下さい
 面接日は追ってご連絡します。
 〒891-0131 鹿児島市谷山港2丁目2番8
鹿児島国際交流協同組合 ☎099(262)4114