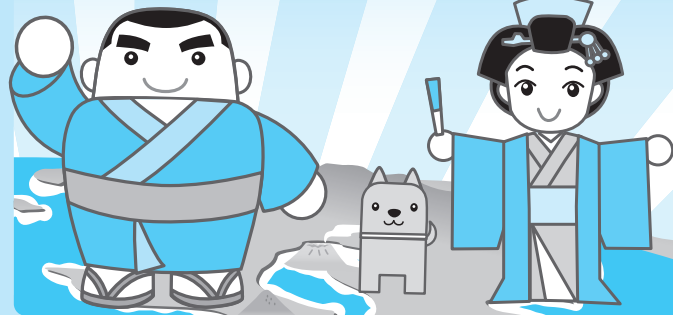


# 新聞で人材つなく なんにち求人

木曜版

12/7



なんにち求人 Web版

(お申し込み  
お問い合わせ) **南日本新聞メディアプロ なんにち求人センター**  
 鹿児島市山下町9-23 TEL.(099)223-9555 FAX.(099)216-9099  
 受付カウンター営業時間 月～金曜日の9:00～17:30(土日祝休み)

## 保障給・入社祝金あり!! タクシー乗務員募集!【正社員】

〈電話件数トップクラス!ナビに従って送迎〉  
 〈経験者・未経験者ともに大歓迎〉  
 ★会社見学会・説明会のご案内 ☆希望者には面接も可能  
 鹿児島営業所を見学。乗車体験も実施中!  
 売上の要は配車室!見学で仕事の多さを実感して下さい  
 疑問があればぜひ現役のドライバーに質問を!  
 [日時] 12月15日(金)、22日(金)、29日(金) 12月は3回実施  
 14～17時内にいつでもお越し下さい。電話予約不要!  
 ○二種免許取得費用は当社が全額負担(66歳まで)  
 ○全車AT車、ナビ・ドライブレコーダー装備。  
 ○20万円3カ月の保障給あり!  
 ○入社祝金・継続祝金制度あり。詳細はお問い合わせを!  
 ○女性固定給コースあり。運収が上がれば歩合給へ移行可!  
 ○勤務地(県内)、勤務体系多数ご用意しています。  
 ◎ご不明な点はなんでも下記電話番号にお問い合わせ下さい  
 鹿児島市宇宿2丁目11番3号  
 ☎099(286)5802  
**鹿児島第一交通株式会社**

### ■通常版〔県内求人〕 広告掲載スケジュール

〔D～F枠〕

掲載 **4営業日前**

12:00 申込・原稿締切

〔A～C枠〕

掲載 **2営業日前**

12:00 申込・原稿締切

**掲載日**

※営業日は、土・日・祝日、お盆・年末年始休みを除いた日となります。詳しくはお問い合わせ下さい。

なんにち求人 年末年始掲載の締切りご案内  
 申込・原稿締切り時間は、すべて正午です。

掲 載 日	県内 求 人		県外求人締切り
	D～F枠締切り	A～C枠締切り	
12月24日 日曜版	12月19日(火)	12月21日(木)	12月19日(火)
年末年始 特別版	12月22日(金)	12月25日(月)	12月22日(金)
1月7日 日曜版	12月27日(水)	1月4日(木)	12月27日(水)
1月11日 木曜版	1月4日(木)	1月9日(火)	———

※年末年始特別版(県内・県外求人)の掲載日は、12月30日(土)・1月3日(水)・5日(金)です  
 ※12月28・29・31日、1月1・2・4日付は休載です  
 ※受付カウンターは、12月29日～1月3日の間は休みとなります  
 ※1月14日(日)付「なんにち求人日曜版」から通常どおりの締切りとなります  
 【お問い合わせ・お申し込み】 サイズ・料金等詳細は受付カウンターまでお電話を!

### 「なんにち求人 Web版」もご覧ください

検索方法は…

↓  
なんにち求人 Web版

南日本新聞社HP(<https://373news.com>) 左記ホームページからも  
 南日本新聞メディアプロHP(<https://www.m-mediapro.jp>) ご覧いただけます。  
 ※掲載済み(過去およそ1カ月)の「なんにち求人」木曜版・日曜版をご覧いただけます。なお、  
 こちらの求人情報は新聞掲載時のものです。募集期間終了・採用決定済みもありますので、  
 内容に関しては各企業等にお問い合わせ下さい。(※月曜日が祝日の場合は、翌日からの掲載となります)

## なんにち求人 県内求人 県外求人 年末年始特別版 同じ原稿を

# 3回掲載 + Web版

なんにち求人Web版

掲載日 12月30日(土)・1月3日(水)・5日(金)

### ■掲載料金 (税込価格)

県内求人	A枠 (タテ30mm×ヨコ35.5mm)	13,200円
	B枠 (タテ30mm×ヨコ72.5mm)	44,000円
	C枠 (タテ61.5mm×ヨコ72.5mm)	88,000円
	D枠 (タテ61.5mm×ヨコ109.5mm)	132,000円
	E枠 (タテ93mm×ヨコ109.5mm)	198,000円
	F枠 (タテ93mm×ヨコ183.5mm)	330,000円

県外求人 サイズ・料金は通常の  
 「県外求人 日曜版」に準じます

### 特別版 県内・県外求人 広告掲載スケジュール



※県外求人の場合は、12月25日12時までに完全データ入稿をお願いいたします