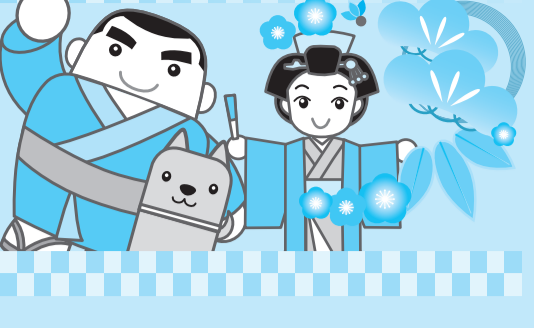


# なんにち求人 1/3 年末年始特別版 WEB版

新聞で人材つなぐ **なんにち求人** 1/3 年末年始特別版 WEB版 本年もよろしくお祈り致します。



他の面に掲載のなんにち求人 年末年始特別版もご覧下さい。

### 事務(経理補助)(正社員)

●資料作成、庶務係等 ●年度計画、普通免許、ワード、エクセル入力 ●月給164,300~225,000円 ●交通費規定内、給与手当て、日暮市伊勢野駅前下野1303 ☎099(27)2620 南栄リース株式会社

### 足場技術スタッフ(契約)

●足場の組立・解体作業 ●普通免許(AT限定不可) ●月給194,400~259,200円 ●交通費規定内、給与手当て ●新卒、正社員登用制度あり ●日暮市伊勢野駅前下野1303 ☎099(27)2620 南栄リース株式会社

### 施設管理(パート)と次郎

●巡回監視・警備・受付 他 月給17,000~208,400・8,67h 月給18,400~259,200円 ●休職休暇あり ●車通勤可 ●月10~12回勤務の詳細は別途 ●鹿児島市中央区門前1-22 ☎099(226)8525 平日 大成ビルサービス(株)

### 設備管理係(正社員)募集

●公共施設(小山田町) ●必須 消防設備士(または)消防設備点検資格者 ●8:30~17:00(休憩60分) ●月21~23日勤務の詳細は別途 ●鹿児島市中央区門前1-22 ☎099(226)8525 平日 大成ビルサービス(株)

### 病院内清掃(鴨島新町)

●病院内の清掃 ●7:00~16:30(休憩120分) ●他も勤務シフトもご相談可 ●22日勤務 ●月給18,400円 ●鹿児島市中央区門前1-22 ☎099(226)8525 平日 大成ビルサービス(株)

### 設備管理係(正社員)募集

●奄美市内の公立病院 ●資格不問 ●二種電気工事士あれば尚可 ●自動・夜勤・休日勤務あり ●月12日勤務(土日祝勤務有) ●鹿児島市中央区門前1-22 ☎099(226)8525 平日 大成ビルサービス(株)

### マンション管理(パート)

●上流田町(中央駅約10分) ●点検・立金・窓口係等 ●7:00~14:30(実働6.5h) ●月12日勤務(土日祝勤務有) ●マンション(土曜勤務あり) ●鹿児島市中央区門前1-22 ☎099(226)8525 平日 大成ビルサービス(株)

### 温泉施設(鹿島市伊佐町)

●温泉施設の管理、清掃、受付等 ●3シフト勤務(パート) ●週3~4日程度勤務 ●土日祝勤務できる方希望 ●車通勤可 ●詳細は別途 ●鹿児島市中央区門前1-22 ☎099(226)8525 平日 大成ビルサービス(株)

### 造園工

●植栽・修繕管理 他 ●建設労働者登録 ●資格不問 ●無償駐車券 ●応募、電話後、履歴書持参 ●募集人数 若干 ※詳細は別途 ●鹿児島市本町1-13 ☎099(226)05 株式会社 川崎植木

### 建築施工管理(経験者)募集 (正社員)

内容/品質・原価・工程・安全・施工管理 ※パソコン・測量機器使用 エリア/県内一日 ●自家用車持込(ガソリン支給) 資格/1級建築士、1級建築施工管理技士、高専以上、64歳以下(含61号)、普通免許、実務経験者 給与/月213,600~379,400円 ※固定残業代・住宅手当(40,600~83,400円)含む ●手当/技術、扶養、就学手当あり、昇給、賞与(年2回)あり、5カ月・前年度実績、交通費規定内支給 休日/日曜、祝日、22.4.5.6.7.8.11.12.13.14.15.16.17.18.19.20.21.22.23.24.25.26.27.28.29.30.31.3日 休職、育児、介護、介護休暇、育児休業、介護休業(育児、介護)付与。書類送達後、ご連絡致します。

株式会社 前田組  
〒882-0248 鹿児島市中央区門前1-7 電話 099(222)6111

### コンピューター経験者 正社員(本社南栄)

内容/社内DX化の構築、Excel・Word等の資料作成、PC周辺機器設定等 資格/40歳以下(含63号のイ) パソコンの技術スキルが高い方 時間/8:30~17:00(休憩60分) 休日/週2日 ※当社カレンダーによる 給与/当社規定 ※資格、経験等考慮 待遇/交通費規定内支給、社会保険完備、昇給、賞与(年2回)、各種手当有 応募/職務経歴書(写真貼付)、職務経歴書を郵送して下さい。

新しい未来を切り開く  
新しい事業所で一緒に働きたい  
新築完成イメージ  
2024年3月完成予定

【お問い合わせ・お申し込み】  
〒891-0122 鹿児島市南栄3-26 担当:木佐貴  
☎099(260)4102 本社 HPに559

### ①~③正職員 ④一般嘱託職員 募集

①一般土木・畜産公共事業補助金申請業務、設計・工事の発注・施工管理等  
②公園管理技術職:樹木等園地管理、施設管理、構築等  
③フラワーパークごま技術職:花き花木の生産・施設管理等、付随業務 ●大隅広域公共事業補助金申請業務 募集人数 若干 ※詳細は別途 ●資格/大学卒業以上、経験者優遇 例)大卒実務経験3年以上:月20万円~④月給157,800円(予定) 待遇/賞与(年2回) ※昨年度実績 各種手当(住居、扶養、通勤)あり ●応募/履歴書(写真貼付)あり ●公式ホームページ

### 公共財団法人鹿児島県地域振興公社

〒892-0921 鹿児島市山田14-3 ☎099(223)0221

お申し込み・お問い合わせ | 南日本新聞メディアプロ なんにち求人センター | 鹿児島市山下町9-23 TEL.(099)223-9555 FAX.(099)216-9099 受付カウンターは、12月29日(金)~1月3日(水)の間はお休みします。

# なんにち求人 1/3 年末年始特別版



新聞で人材つなぐ **なんにち求人** 1/3 年末年始特別版 本年もよろしくお祈り致します。

お申し込み・お問い合わせ | 南日本新聞メディアプロ なんにち求人センター | 鹿児島市山下町9-23 TEL099-223-9555 FAX099-216-9099

### 事務室内清掃員(パート)

●鹿児島市(鹿児島空港近く) ●給与/当社規定による ●週3~4日勤務 ●週3日(月・木・土) ●車通勤可 ●電話連絡。面接致しません。 ●鹿児島市小川町15-1 ☎099(239)7916 株式会社 M.Y

### 税理士事務所(正職員)

●新しい年、新しい職場で!! ●未経験者歓迎 ●事務・経理 ●給与/月150,000円(月給) ※詳細は別途 ●鹿児島市小川町15-1 ☎099(239)7916 株式会社 M.Y

### 看護師2名募集(パート)

●正・准看護師、年齢不問 ●月給11,500円 ●週3日勤務 ●給与/月150,000円(月給) ※詳細は別途 ●鹿児島市小川町15-1 ☎099(239)7916 株式会社 M.Y

### マンション日常清掃(パート)

●上記の方大歓迎 ●上流田町(中央駅約10分) ●22日勤務 ●月給18,400円 ●鹿児島市中央区門前1-22 ☎099(226)8525 平日 大成ビルサービス(株)

### 正社員募集!

職種/看護師(要資格) 薬剤師(要資格) 給与/当社規定による ●詳しくは別途 ●鹿児島市中央区門前1-22 ☎099(226)8525 平日 大成ビルサービス(株)

### 正社員 ①運転手 ②機内員

①主に九州管内(熊本高速道路)にて乗務 ●②機内員(客室乗務員) ●給与/月200,000円(月給) ※詳細は別途 ●鹿児島市南栄3-26 ☎099(260)4102 本社 HPに559

### パート募集!

●正社員に次ぐ給与 ●ヘルパー(初任者研修) ●時給1,000~1,750円 ●月12日勤務(土日祝勤務有) ●鹿児島市中央区門前1-22 ☎099(226)8525 平日 大成ビルサービス(株)

### パート 急募! (日曜)

①レストラン調理補助 ●②受付 ●給与/月150,000円(月給) ※詳細は別途 ●鹿児島市中央区門前1-22 ☎099(226)8525 平日 大成ビルサービス(株)

### 看護師募集!(正職員)

資格/正・准看護師免許 給与/当社規定による ●鹿児島市中央区門前1-22 ☎099(226)8525 平日 大成ビルサービス(株)

### 給食調理員募集(パート)

●資格不問 ●調理師、栄養士優遇 ●給与/月150,000円(月給) ※詳細は別途 ●鹿児島市中央区門前1-22 ☎099(226)8525 平日 大成ビルサービス(株)

### 職員の募集(正規職員)

資格/普通自動車運転免許 給与/月150,000円(月給) ※詳細は別途 ●鹿児島市中央区門前1-22 ☎099(226)8525 平日 大成ビルサービス(株)

### 建設設備の維持管理員 正社員募集!

勤務地/鹿児島市内、始良、伊佐地区、垂水地区 ●資格/電気工事士、電気主任技術者(電気主任技術者) ●給与/月213,600~379,400円 ※固定残業代・住宅手当(40,600~83,400円)含む ●手当/技術、扶養、就学手当あり、昇給、賞与(年2回)あり、5カ月・前年度実績、交通費規定内支給 休日/日曜、祝日、22.4.5.6.7.8.11.12.13.14.15.16.17.18.19.20.21.22.23.24.25.26.27.28.29.30.31.3日 休職、育児、介護、介護休暇、育児休業、介護休業(育児、介護)付与。書類送達後、ご連絡致します。

株式会社 前田組  
〒882-0248 鹿児島市中央区門前1-7 電話 099(222)6111

### ハウスクリーニング・ビル清掃募集(正社員・パート)

勤務地/鹿児島市中央区門前2丁目 ●資格/普通免許、運転免許、未経験者歓迎 ●給与/月180,000円(月給) ※詳細は別途 ●鹿児島市中央区門前2丁目 ☎099(226)8525 平日 大成ビルサービス(株)

### 学童保育士募集

●鹿児島市小松原2丁目 ●08:00~18:00(実働5.5h) ●月給150,000円(月給) ※詳細は別途 ●鹿児島市小松原2丁目 ☎099(210)0353 株式会社 南和産業

### クリニック内清掃スタッフ

●鹿児島市小松原2丁目 ●08:00~18:00(実働5.5h) ●月給150,000円(月給) ※詳細は別途 ●鹿児島市小松原2丁目 ☎099(210)0353 株式会社 南和産業

### 急募! 介護職員(正職員)

勤務地/鹿児島市山田町2丁目 ●資格/介護職員(初任者研修) ●給与/月150,000円(月給) ※詳細は別途 ●鹿児島市山田町2丁目 ☎099(223)0221 公共財団法人鹿児島県地域振興公社

### 南日本新聞販売(株) 正社員募集

内容/総合編集(新聞販売所業務) 管理・事務・営業など 募集 若干名 ●給与/月180,000円(月給) ※詳細は別途 ●鹿児島市山下町9-23 ☎099(223)9555 南日本新聞販売株式会社

### 火力発電所 正社員募集 (枕崎市)

職種/火力発電所の運転業務 内容/火力発電所の運転業務 資格/大学卒業以上、経験者優遇 給与/月200,000円(月給) ※詳細は別途 ●枕崎市田崎町195-1 ☎0993(76)1670 株式会社 旭交通

### 正社員募集による会社説明会及び体験会開催

職種/ドライバー、運転手 内容/ドライバー、運転手 給与/月180,000円(月給) ※詳細は別途 ●旭交通株式会社 ☎0993(76)1670

### 南日本新聞販売(株) 正社員募集

内容/総合編集(新聞販売所業務) 管理・事務・営業など 募集 若干名 ●給与/月180,000円(月給) ※詳細は別途 ●鹿児島市山下町9-23 ☎099(223)9555 南日本新聞販売株式会社

### 南日本新聞販売(株) 正社員募集

内容/総合編集(新聞販売所業務) 管理・事務・営業など 募集 若干名 ●給与/月180,000円(月給) ※詳細は別途 ●鹿児島市山下町9-23 ☎099(223)9555 南日本新聞販売株式会社

### 令和5年度 南さつま市役所 職員募集

職种/①一般事務(大卒) ②一般事務(高専卒) ③保健師 資格/職種ごとに定める年齢・学歴・資格 給与/当社規定による 採用/令和6年4月1日現在 採用/南さつま市役所(南さつま市役所) 試験/令和6年3月30日(水) 試験科目:南さつま市役所(南さつま市役所) 試験科目:南さつま市役所(南さつま市役所)

### 家族手当(家族手当)

●家族手当(家族手当) ●家族手当(家族手当) ●家族手当(家族手当)

### 令和6年度採用 ①嘱託員 ②嘱託員(求償専門員)

職种/①一般事務(a. 総務関連 b. 損害保険会社対応) ②一般事務(b. 総務関連) 資格/①a~d. Word・Excel等のソフト操作ができる方 給与/月180,000円(月給) ※詳細は別途 ●鹿児島市山下町9-23 ☎099(223)9555 南日本新聞販売株式会社

### 令和6年度採用 ①嘱託員 ②嘱託員(求償専門員)

職种/①一般事務(a. 総務関連 b. 損害保険会社対応) ②一般事務(b. 総務関連) 資格/①a~d. Word・Excel等のソフト操作ができる方 給与/月180,000円(月給) ※詳細は別途 ●鹿児島市山下町9-23 ☎099(223)9555 南日本新聞販売株式会社

### 令和6年度採用 ①嘱託員 ②嘱託員(求償専門員)

職种/①一般事務(a. 総務関連 b. 損害保険会社対応) ②一般事務(b. 総務関連) 資格/①a~d. Word・Excel等のソフト操作ができる方 給与/月180,000円(月給) ※詳細は別途 ●鹿児島市山下町9-23 ☎099(223)9555 南日本新聞販売株式会社

### 調理補助・食器洗浄募集! (パート・鹿児島市)

内容/①調理補助 ②食器洗浄 ●給与/月150,000円(月給) ※詳細は別途 ●鹿児島市山下町9-23 ☎099(223)9555 南日本新聞販売株式会社

### 調理補助・食器洗浄募集! (パート・鹿児島市)

内容/①調理補助 ②食器洗浄 ●給与/月150,000円(月給) ※詳細は別途 ●鹿児島市山下町9-23 ☎099(223)9555 南日本新聞販売株式会社

### 正社員募集!(技術職)

職种/測定、設計、補償業務 内容/測定、設計、補償業務 資格/大学卒業以上、経験者優遇 給与/月200,000円(月給) ※詳細は別途 ●旭交通株式会社 ☎0993(76)1670

### 正社員募集!(技術職) ②パート同時募集

職种/測定、設計、補償業務 内容/測定、設計、補償業務 資格/大学卒業以上、経験者優遇 給与/月200,000円(月給) ※詳細は別途 ●旭交通株式会社 ☎0993(76)1670

### 運動体験会開催!

参加費無料 ●運動体験会開催! ●運動体験会開催!

### ファミリーこども発達支援センター 『ミッキー・パートナー』

職种/①保育士 ②看護師 ③児童発達支援管理士 ④児童発達支援士 ⑤児童発達支援士 ⑥児童発達支援士 ⑦児童発達支援士 ⑧児童発達支援士 ⑨児童発達支援士 ⑩児童発達支援士 ●給与/月150,000円(月給) ※詳細は別途 ●鹿児島市山田町1451-8 ☎099(266)1223 社会福祉法人積仁会

### ファミリーこども発達支援センター 『ミッキー・パートナー』

職种/①保育士 ②看護師 ③児童発達支援管理士 ④児童発達支援士 ⑤児童発達支援士 ⑥児童発達支援士 ⑦児童発達支援士 ⑧児童発達支援士 ⑨児童発達支援士 ⑩児童発達支援士 ●給与/月150,000円(月給) ※詳細は別途 ●鹿児島市山田町1451-8 ☎099(266)1223 社会福祉法人積仁会

### 鹿児島市地域包括支援センター 正職員募集

内容/相談業務、支援業務等、各種支援業務 資格/①介護職員(初任者研修) ②介護職員(実務経験あり) ③介護職員(実務経験あり) ④介護職員(実務経験あり) ⑤介護職員(実務経験あり) ⑥介護職員(実務経験あり) ⑦介護職員(実務経験あり) ⑧介護職員(実務経験あり) ⑨介護職員(実務経験あり) ⑩介護職員(実務経験あり) ●給与/月150,000円(月給) ※詳細は別途 ●鹿児島市山田町1451-8 ☎099(266)1223 社会福祉法人積仁会

### 鹿児島市地域包括支援センター 正職員募集

内容/相談業務、支援業務等、各種支援業務 資格/①介護職員(初任者研修) ②介護職員(実務経験あり) ③介護職員(実務経験あり) ④介護職員(実務経験あり) ⑤介護職員(実務経験あり) ⑥介護職員(実務経験あり) ⑦介護職員(実務経験あり) ⑧介護職員(実務経験あり) ⑨介護職員(実務経験あり) ⑩介護職員(実務経験あり) ●給与/月150,000円(月給) ※詳細は別途 ●鹿児島市山田町1451-8 ☎099(266)1223 社会福祉法人積仁会

### 鹿児島市地域包括支援センター 正職員募集

内容/相談業務、支援業務等、各種支援業務 資格/①介護職員(初任者研修) ②介護職員(実務経験あり) ③介護職員(実務経験あり) ④介護職員(実務経験あり) ⑤介護職員(実務経験あり) ⑥介護職員(実務経験あり) ⑦介護職員(実務経験あり) ⑧介護職員(実務経験あり) ⑨介護職員(実務経験あり) ⑩介護職員(実務経験あり) ●給与/月150,000円(月給) ※詳細は別途 ●鹿児島市山田町1451-8 ☎099(266)1223 社会福祉法人積仁会

### 鹿児島市地域包括支援センター 正職員募集

内容/相談業務、支援業務等、各種支援業務 資格/①介護職員(初任者研修) ②介護職員(実務経験あり) ③介護職員(実務経験あり) ④介護職員(実務経験あり) ⑤介護職員(実務経験あり) ⑥介護職員(実務経験あり) ⑦介護職員(実務経験あり) ⑧介護職員(実務経験あり) ⑨介護職員(実務経験あり) ⑩介護職員(実務経験あり) ●給与/月150,000円(月給) ※詳細は別途 ●鹿児島市山田町1451-8 ☎099(266)1223 社会福祉法人積仁会

### 鹿児島市地域包括支援センター 正職員募集

内容/相談業務、支援業務等、各種支援業務 資格/①介護職員(初任者研修) ②介護職員(実務経験あり) ③介護職員(実務経験あり) ④介護職員(実務経験あり) ⑤介護職員(実務経験あり) ⑥介護職員(実務経験あり) ⑦介護職員(実務経験あり) ⑧介護職員(実務経験あり) ⑨介護職員(実務経験あり) ⑩介護職員(実務経験あり) ●給与/月150,000円(月給) ※詳細は別途 ●鹿児島市山田町1451-8 ☎099(266)1223 社会福祉法人積仁会

### 鹿児島市地域包括支援センター 正職員募集

内容/相談業務、支援業務等、各種支援業務 資格/①介護職員(初任者研修) ②介護職員(実務経験あり) ③介護職員(実務経験あり) ④介護職員(実務経験あり) ⑤介護職員(実務経験あり) ⑥介護職員(実務経験あり) ⑦介護職員(実務経験あり) ⑧介護職員(実務経験あり) ⑨介護職員(実務経験あり) ⑩介護職員(実務経験あり) ●給与/月150,000円(月給) ※詳細は別途 ●鹿児島市山田町1451-8 ☎099(266)1223 社会福祉法人積仁会

### 鹿児島市地域包括支援センター 正職員募集

内容/相談業務、支援業務等、各種支援業務 資格/①介護職員(初任者研修) ②介護職員(実務経験あり) ③介護職員(実務経験あり) ④介護職員(実務経験あり) ⑤介護職員(実務経験あり) ⑥介護職員(実務経験あり) ⑦介護職員(実務経験あり) ⑧介護職員(実務経験あり) ⑨介護職員(実務経験あり) ⑩介護職員(実務経験あり) ●給与/月150,000円(月給) ※詳細は別途 ●鹿児島市山田町1451-8 ☎099(266)1223 社会福祉法人積仁会

### 鹿児島市地域包括支援センター 正職員募集

内容/相談業務、支援業務等、各種支援業務 資格/①介護職員(初任者研修) ②介護職員(実務経験あり) ③介護職員(実務経験あり) ④介護職員(実務経験あり) ⑤介護職員(実務経験あり) ⑥介護職員(実務経験あり) ⑦介護職員(実務経験あり) ⑧介護職員(実務経験あり) ⑨介護職員(実務経験あり) ⑩介護職員(実務経験あり) ●給与/月150,000円(月給) ※詳細は別途 ●鹿児島市山田町1451-8 ☎099(266)1223 社会福祉法人積仁会

### 鹿児島市地域包括支援センター 正職員募集

内容/相談業務、支援業務等、各種支援業務 資格/①介護職員(初任者研修) ②介護職員(実務経験あり) ③介護職員(実務経験あり) ④介護職員(実務経験あり) ⑤介護職員(実務経験あり) ⑥介護職員(実務経験あり) ⑦介護職員(実務経験あり) ⑧介護職員(実務経験あり) ⑨介護職員(実務経験あり) ⑩介護職員(実務経験あり) ●給与/月150,000円(月給) ※詳細は別途 ●鹿児島市山田町1451-8 ☎099(266)1223 社会福祉法人積仁会

### 鹿児島市地域包括支援センター 正職員募集

内容/相談業務、支援業務等、各種支援業務 資格/①介護職員(初任者研修) ②介護職員(実務経験あり) ③介護職員(実務経験あり) ④介護職員(実務経験あり) ⑤介護職員(実務経験あり) ⑥介護職員(実務経験あり) ⑦介護職員(実務経験あり) ⑧介護職員(実務経験あり) ⑨介護職員(実務経験あり) ⑩介護職員(実務経験あり) ●給与/月150,000円(月給) ※詳細は別途 ●鹿児島市山田町1451-8 ☎099(266)1223 社会福祉法人積仁会

### 鹿児島市地域包括支援センター 正職員募集

内容/相談業務、支援業務等、各種支援業務 資格/①介護職員(初任者研修) ②介護職員(実務経験あり) ③介護職員(実務経験あり) ④介護職員(実務経験あり) ⑤介護職員(実務経験あり) ⑥介護職員(実務経験あり) ⑦介護職員(実務経験あり) ⑧介護職員(実務経験あり) ⑨介護職員(実務経験あり) ⑩介護職員(実務経験あり) ●給与/月150,000円(月給) ※詳細は別途 ●鹿児島市山田町1451-8 ☎099(266)1223 社会福祉法人積仁会

### 鹿児島市地域包括支援センター 正職員募集

内容/相談業務、支援業務等、各種支援業務 資格/①介護職員(初任者研修) ②介護職員(実務経験あり) ③介護職員(実務経験あり) ④介護職員(実務経験あり) ⑤介護職員(実務経験あり) ⑥介護職員(実務経験あり) ⑦介護職員(実務経験あり) ⑧介護職員(実務経験あり) ⑨介護職員(実務経験あり) ⑩介護職員(実務経験あり) ●給与/月150,000円(月給) ※詳細は別途 ●鹿児島市山田町1451-8 ☎099(266)1223 社会福祉法人積仁会

### 鹿児島市地域包括支援センター 正職員募集

内容/相談業務、支援業務等、各種支援業務 資格/①介護職員(初任者研修) ②介護職員(実務経験あり) ③介護職員(実務経験あり) ④介護職員(実務経験あり) ⑤介護職員(実務経験あり) ⑥介護職員(実務経験あり) ⑦介護職員(実務経験あり) ⑧介護職員(実務経験あり) ⑨介護職員(実務経験あり) ⑩介護職員(実務経験あり) ●給与/月150,000円(月給) ※詳細は別途 ●鹿児島市山田町1451-8 ☎099(266)1223 社会福祉法人積仁会

他の面に掲載のなんにち求人 年末年始特別版もご覧下さい。

お申し込み・お問い合わせ | 南日本新聞メディアプロ なんにち求人センター | 鹿児島市山下町9-23 TEL.(099)223-9555 FAX.(099)216-9099 受付カウンターは、12月29日(金)~1月3日(水)の間はお休みします。