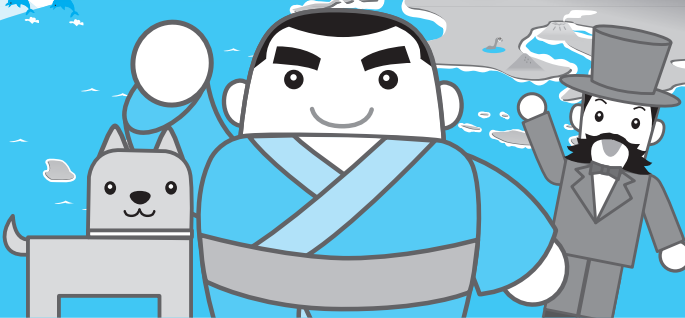


新聞で人材つなぐ

# なんにち求人

日曜版  
8/20



なんにち求人 Web版

（お申し込み  
お問い合わせ）**南日本新聞メディアプロ なんにち求人センター**  
鹿児島市山下町9-23 TEL.(099)223-9555 FAX.(099)216-9099  
受付カウンター営業時間 月～金曜日の9:00～17:30(土日祝休み)

①②嘱託 ③パート 10月1日～翌年9月30日(更新有)  
職種／①一般事務：本部事務局 ②③一般事務：八重山公園  
勤務／8:30～17:15(7.75h) ①土日祝休み  
②週2日休み ③週4～5日程休み ※②③土日祝勤務有  
資格／高校卒業程度 ①PC操作有 ②③Word、Excel操作  
◎希望の番号・職種を明記の上、履歴書郵送 ★9/4(月)必着  
詳しくは、HP (http://k-kouenkousya.jp/) まで。  
〒892-0816 鹿児島市山下町15-1かごしま市民福祉プラザ3F  
**(公財)鹿児島市公園公社(本部) ☎099(221)5055**

「なんにち求人 Web版」もご覧ください。  
検索方法は…

なんにち求人 Web版  
南日本新聞社HP(<https://373news.com>) 左記ホームページからも  
南日本新聞メディアプロHP(<https://www.m-mediapro.jp>) ご覧いただけます。  
※掲載済み(過去およそ1カ月)の「なんにち求人」木曜版・日曜版をご覧ください。なお、  
こちらの求人情報は新聞掲載時のものです。募集期間終了・採用決定済みもありますので、  
内容に関しては各企業等にお問い合わせ下さい。(木・月曜日が祝日の場合は、翌日からの掲載となります)

■ご掲載にあたって  
広告内容は、南日本新聞社  
広告掲載基準により審査  
させていただきます。  
◎代理店募集、内職、副業  
は掲載不可です。

『県内求人』は、  
**全枠2回掲載でお得です!**  
※詳しくは、「なんにち求人センター」まで  
お問い合わせ下さい。

**正職員 (一般土木又は農業土木・1名) 募集**  
職 種／一般土木又は農業土木 採用日／令和5年10月1日  
仕事内容／一般土木、畜産関係施設等の設計・施工管理 等  
勤 務 地／本社 (畜産事業部) を予定  
基 本 給／公社規程に基づき経験年数・学歴等を考慮し決定  
高卒 実務6年以上：月180,000円～  
大卒 実務3年以上：月200,000円～  
大卒 実務10年以上：月240,000円～  
待 遇／賞与 (年4カ月分 ※昨年度実績)、住居・扶養手  
当、通勤手当 (2km以上)、有給休暇、特別休暇  
(夏季休暇、忌引休暇等)あり ※公社規程による  
選考方法／書類選考後、面接と作文により最終選考します。  
※面接試験：令和5年9月13日 (予定)  
応 募／履歴書(写真貼付)、職務経歴書、ハローワーク紹  
介状を送付下さい。8月30日(水)午後5時必着。  
☆詳細は、当公社HP又はハローワークでご覧下さい。  
〒892-0821 鹿児島市名山町4-3  
☎099(223)0221  
**公益財団法人 鹿児島県地域振興公社**

県内求人  
広告掲載  
スケジュール

[D～F枠] 掲載4営業日前 12:00 申込・原稿締切 → [A～C枠] 掲載2営業日前 12:00 申込・原稿締切 → **掲載日**

※営業日は、土・日・祝日、お盆・年末年始休みを除いた日となります。詳しくはお問い合わせ下さい。

◎南日本新聞は県内のコンビニエンスストア・販売店でもお買い求めいただけます。

**十島村役場 正規職員・非常勤職員募集**

**【正規職員】**  
①一般職(土木技師・建築技師・保健師)  
勤務先：鹿児島市庁舎 若干名  
②看護師  
勤務先：村内診療所(住宅有) 若干名  
③船舶職員(航海士・機関士)  
勤務先：フェリーとしま2 各1名  
申込方法／9月13日(水)必着(持参・郵送)  
採用予定／令和6年4月1日

**【非常勤職員(会計年度任用職員)】**  
①一般事務補助職員  
勤務先：鹿児島市庁舎 1名

〒892-0822 鹿児島市泉町14-15  
☎099(222)2101  
**十島村役場 総務課総務係**

②看護師  
勤務先：村内診療所(住宅有) 若干名  
③地域おこし協力隊(子ども子育て支援員)  
勤務先：村内(住宅有) 若干名  
④出張所長  
勤務先：諏訪之瀬島(住宅有) 1名  
⑤船舶職員(機関部)  
勤務先：フェリーとしま2 1名  
申込方法／平日 8:30～17:15 随時受付  
(持参・郵送)  
採用予定／随時中途採用

<http://www.tokara.jp/>  
詳細・提出書類は、HPを  
必ずご確認ください

