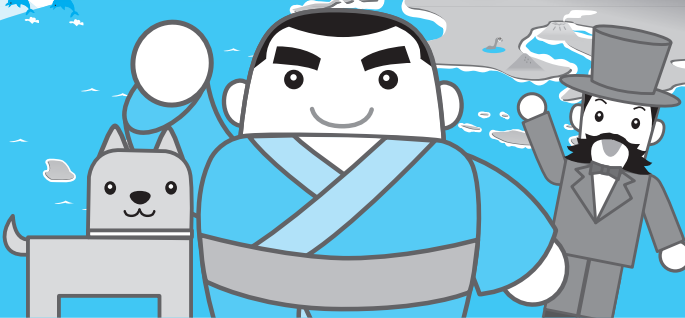


新聞で人材つなぐ

なんにち求人

日曜版
6/4



なんにち求人 Web版

(お申し込み
お問い合わせ) **南日本新聞メディアプロ なんにち求人センター**
 鹿児島市山下町9-23 TEL.(099)223-9555 FAX.(099)216-9099
 受付カウンター営業時間 月～金曜日の9:00～17:30(土日祝休み)

造園工 ★植栽剪定管理他
 ◆正社員(若干名)
 待遇/社会保険完備、諸手当要普免、無料駐車場有
 応募/電話後、履歴書持参。
 ◎未経験者歓迎!※詳細面談
 鹿児島市本名町1113
 ☎099(294)2605
株式会社 川崎植木

三島村役場 正規職員募集
 一般事務・土木技師:各1名
 ●役場本庁勤務(鹿児島市)
 ●給与:条例等の規定による
 ●履歴書郵送。6/12(月)必着
 ◎詳細はホームページを参照
 鹿児島市名山町12番18号
 ☎099(222)3141
三島村役場 総務課人事係

「なんにち求人 Web版」もご覧ください。

検索方法は…

↓
なんにち求人 Web版

南日本新聞社HP<<https://373news.com>> 左記ホームページから
 南日本新聞メディアプロHP<<https://www.m-mediapro.jp>> ご覧いただけます。
 ※掲載済み(過去およそ1カ月の)「なんにち求人」木曜版・日曜版をご覧ください。なお、
 こちらの求人情報は新聞掲載時のものです。募集期間終了・採用決定済みもありますので、
 内容に関しては各企業等にお問い合わせ下さい。(木・月曜日が祝日の場合は、翌日からの掲載となります)

『県内求人』は、
全枠2回掲載でお得です!

※詳しくは、「なんにち求人センター」まで
 お問い合わせ下さい。

経営指導員・経営支援員(若干名)〈正職員〉

【経営指導員】
 資格/満44歳以下(令和5年4月1日現在)
 勤務地/県下市町村の38商工会
 内容/事業者の相談対応や地域振興業務

【経営支援員】
 資格/高卒以上、簿記検定3級以上の資格
 保有者※採用日迄に取得見込も可
 満44歳以下(令和5年4月1日現在)
 勤務地/①奄美大島島内 ②沖永良部島島内
 内容/経営支援業務の補助・一般事務等

【共通事項】
 時間/8:30～17:15
 休日/完全週休2日制(土日祝)、年末年始
 給与/当会規約による ※定期昇給有
 待遇/諸手当有、賞与(年2回)、
 社会保険完備、退職金制度有
 採用日/令和5年9月1日予定

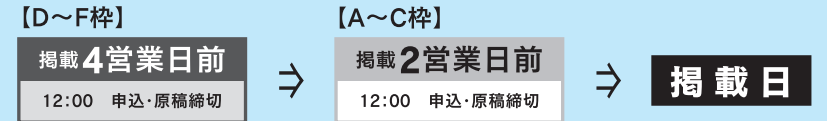
応募/履歴書(写貼)送付。6月30日(金)必着
 ※希望職種、経営支援員は希望地を明記
 試験/書類選考 → 一次試験(SPI3) → 面接

試験日程
 日時/令和5年7月8日(土) 午前9時
 一次試験:一般教養・適性検査、小論文
 ※経営支援員は簿記問題有
 面接:一次試験合格者を対象に実施
 場所/鹿児島県産業会館(鹿児島市名山町)
 奄美観光ホテル(奄美市名瀬港町)

〒892-0821 鹿児島市名山町9番1号(県産業会館6階)
 ☎099(226)3773(総務課)
 詳細はHPで▶<https://r.goope.jp/srp-46>

鹿児島県商工会連合会

■通常版〔県内求人〕 広告掲載スケジュール



※営業日は、土・日・祝日、お盆・年末年始休みを除いた日となります。詳しくはお問い合わせ下さい。

なんにち求人 日曜版料金表

鹿児島県内求人 **日曜版**

■再掲載 掲載日前日の土曜または月～水曜日のいずれか
※お申し込み掲載日と同じ原稿を掲載いたします。

■掲載料金(税込価格)

A枠 (タテ30mm×ヨコ35.5mm)	13,200円
B枠 (タテ30mm×ヨコ72.5mm)	44,000円
C枠 (タテ61.5mm×ヨコ72.5mm)	88,000円
※D枠 (タテ61.5mm×ヨコ109.5mm)	132,000円
※E枠 (タテ93mm×ヨコ109.5mm)	198,000円
※F枠 (タテ93mm×ヨコ183.5mm)	330,000円

※弊社でフリースペース用の地図、写真、ロゴマーク、イラストなどを作成する場合は、別途制作料を承ります。制作料の詳細については、お問い合わせ下さい。

◆但し、休刊日・お盆・年末年始など休載の場合がございます。

※「なんにち求人木曜版」は、料金・再掲載日が異なります。
 受付カウンターまでお問い合わせ下さい