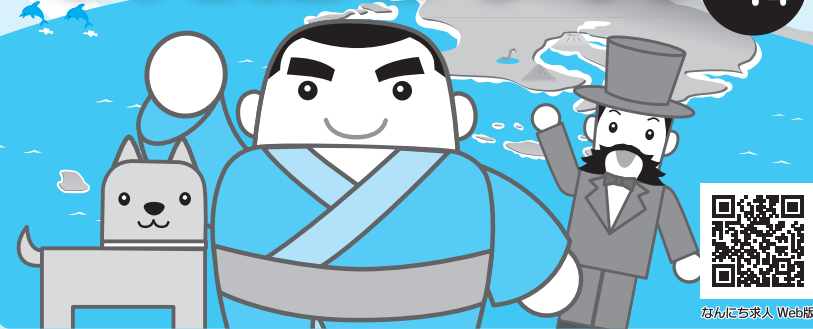


# 新聞で人材つなぐ なんにち求人

日曜版  
5/14



なんにち求人 Web版

（お申し込み  
お問い合わせ）**南日本新聞メディアプロ なんにち求人センター**  
鹿児島市山下町9-23 TEL.(099)223-9555 FAX.(099)216-9099  
受付カウンター営業時間 月～金曜日の9:00～17:30(土日祝休み)

**設計士(正社員)募集**  
資格/一級建築士(経験者)  
給与/当社規定、賞与年2回  
待遇/社保完備、隔週休2日  
退職金制度あり  
◎年齢不問  
鹿児島市上之園町19-43  
☎099(250)2727  
設計監理 中央建研(株)

**集配スタッフ募集(パート)**  
◆指宿市(山川・喜入含む)  
給与/時給950円  
時間/①10:30～13:00  
②15:30～18:00  
◎詳細面談にて。まずは☎を!  
鹿児島市上荒田町24-6  
☎099(822)0700  
微研 株式会社

**看護師募集!(パート)**  
資格/正・准看護師、年齢不問  
時給/1,400円、週4日程勤務  
(応相談)通勤・各種保険有  
◎勤務時間等詳細は下記電話  
にてお問い合わせ下さい。  
鹿児島市吉野2丁目26-13  
☎090(5479)8855  
(医)池田クリニック(池田)

「なんにち求人 Web版」もご覧ください。  
検索方法は…    
↓  
なんにち求人 Web版  
南日本新聞社HP(<https://373news.com>) 左記ホームページからも  
南日本新聞メディアプロHP(<https://www.m-mediapro.jp>) ご覧いただけます。  
※掲載済み(過去およそ1カ月)の「なんにち求人」木曜版・日曜版をご覧いただけます。なお、  
こちらの求人情報は新聞掲載時のものです。募集期間終了・採用決定済みもありますので、  
内容に関しては各企業等にお問い合わせ下さい。(木・月曜日が祝日の場合は、翌日からの掲載となります)

**嘱託職員募集〈児童厚生員、指導員〉**

■職種と勤務地  
①鹿児島市城南児童センター 児童厚生員 1名  
②鹿児島市郡山児童センター 児童厚生員 1名  
③鹿児島市知的障害者福祉センター 指導員 1名

■資格/①②保育士資格、教員免許、社会福祉士資格のいづれかを有する者、又は2年以上児童福祉事業の業務経験を有する者 ③社会福祉事業又は学校教育に関する業務経験を有する者

■給与/当協会規程による(基本給、期末手当、通勤手当等)  
■待遇/各種社会保険、特別休暇(リフレッシュ休暇、慶弔・結婚休暇等)、年次有給休暇、育児休業等

【受付期間】令和5年5月15日(月)～6月13日(火)必着  
【試験日】令和5年6月25日(日)  
【採用日】令和5年8月1日 ※応相談  
◎詳細はホームページで(<https://ksjk.jp/>)  
〒892-0816 鹿児島市山下町15-1かごしま市民福祉プラザ3F  
☎099(226)5222 担当/事務局総務課  
社会福祉法人 鹿児島市社会事業協会

**正職員募集〈保育士・一般職〉**

【①保育士(15人程度)】保育園等での保育業務  
保育士の資格を有する者又は令和6年3月  
までに取得する見込みの者

【②一般職(若干名)】事務・施設利用者への支援  
①②とも昭和59年4月2日以降(障害者にあつては昭和57年以降)に生まれた者

■採用予定日  
①令和6年4月1日  
②令和5年10月1日(学生等は①と同じ)

■給与/当法人規程による基本給(通常年1回の定期昇給有り)、通勤手当、住居手当、特殊業務手当(保育士)、扶養手当、処遇手当、賞与(4.4カ月:令和4年度実績)等



■待遇/各種社会保険、退職金、育児休業、特別休暇、有給休暇、育児休業等

試験申込書・試験案内 及び 受付期間  
HPからダウンロード又は法人事務局で配布  
令和5年5月15日(月)～6月13日(火)必着

第1次試験  
令和5年6月25日(日)

法人説明・面談会  
6月4日(日) ※詳細はホームページで

〒892-0816 鹿児島市  
山下町15-1-3F  
☎099-226-5222  
<https://ksjk.jp/>

 ホームページ  インスタグラム

**(社福)鹿児島市社会事業協会**

# なんにち求人 日曜版 県外求人

★勤務地が鹿児島県外となる  
求人の案内です

**掲載料金(税込)**

① 2段1/4 (タテ65mm×ヨコ93mm) **165,000円**  
② 2段1/2 (タテ65mm×ヨコ187.5mm) **330,000円**  
③ 3段1/2 (タテ99.5mm×ヨコ187.5mm) **495,000円**

※日曜版1回掲載時の料金となります。  
※原稿は完全データ入稿でお願い致します。

**掲載スケジュール**

掲載4営業日前 12:00 申込・原稿締切 → 掲載2営業日前 17:00 校了 → 掲載日

※営業日は、土・日・祝日、お盆・年末年始休みを除いた日となります。詳しくはお問い合わせ下さい。