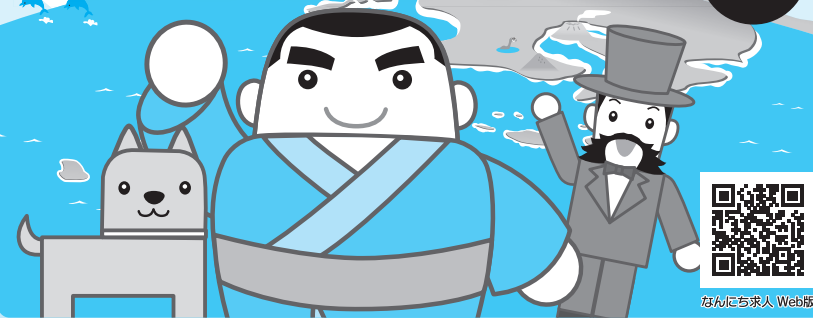


新聞で人材つなぐ なんにち求人

日曜版
2/5



なんにち求人 Web版

（お申し込み
お問い合わせ）**南日本新聞メディアプロ なんにち求人センター**
 鹿児島市山下町9-23 TEL.(099)223-9555 FAX.(099)216-9099
 受付カウンター営業時間 月～金曜日の9:00～17:30(土日祝休み)

運転手募集 (パート)
 内容/知的障害児の通園送迎
 給与/時給1,100円
 資格/中型自動車免許
 運転業務経験者歓迎!
 ◎時間など詳細は応相談
 鹿児島市皆与志町2503
 ☎099(238)4821
あさひが丘学園 担当:水流

病院内清掃 (伊集院町)
 時間/7:30～14:30
 待遇/各種保険有(正社員)
 ◎経験者は優遇します!!
 未経験者もOK!
 給与・交通費等、詳細面談で
 鹿児島市西千石町6-14
 ☎099(226)8706
千石ビル管理総合(株)

■ご掲載にあたって
 広告内容は、南日本新聞社
 広告掲載基準により審査
 させていただきます。
 ◎代理店募集、内職、副業
 は掲載不可です。

三島村役場 正規職員募集
 ◆土木技師(経験者)1名
 ●役場本庁勤務(鹿児島市)
 ●給与:条例等の規定による
 ●履歴書郵送。2/17(金)必着
 ◎詳細はホームページを参照
 鹿児島市名山町12番18号
 ☎099(222)3141
三島村役場 総務課人事係

◆共済の営業職員◆ 正職員募集
 内容/生命・損保など各種共済の教職員向け営業事務
 資格/普通自動車免許(AT車限定可)
 ※保険事務、対人営業の経験者優遇(年数不問)
 勤務地/鹿児島県事業所(鹿児島市山下町)
 ※マイカー通勤可
 時間/月～金 9:00～17:30
 給与/年収300万円～500万円 ※経験、年齢考慮
 待遇/昇給年1回、賞与年2回、社会保険完備、交通費支給
 ※各種休暇制度があり、無理なく長期で働けます。
 休日/土日祝、年末・年始
 応募/履歴書(写貼)を下記住所へ郵送してください。
 書類選考後ご連絡いたします。
 ※応募書類はお返ししません。予めご了承ください。
 [応募書類送付先]
 〒162-8790 東京都新宿区山吹町10-1 ラポール日教済
 ☎03(5228)0665 人事部 担当/永田
教職員共済生活協同組合

「なんにち求人 Web版」もご覧ください。
 検索方法は…
 ↓
 なんにち求人 Web版
 南日本新聞社HP(https://373news.com) 左記ホームページからも
 南日本新聞メディアプロHP(https://www.m-mediapro.jp) ご覧いただけます。
 ※掲載済み(過去およそ1カ月の)「なんにち求人」木曜版・日曜版をご覧いただけます。なお、
 こちらの求人情報は新聞掲載時のものです。募集期間終了・採用決定済みもありますので、
 内容に関しては各企業等にお問い合わせ下さい。(木・月曜日が祝日の場合は、翌日からの掲載となります)

『県内求人』は、
全枠2回掲載でお得です!
 ※詳しくは、「なんにち求人センター」まで
 お問い合わせ下さい。


オープニングスタッフ大募集! 未経験者歓迎

【調理師・調理員:嘱託】
 時間/①5時～14時・10時～19時
 ②5時～14時のみ
 ③10時～19時のみ
 給与/①時給950～1,100円
 ②時給900～1,000円
 ③時給870～950円
 内容/調理業務・配膳・下膳・下処理

【洗浄:パート】
 時間/◎17時～19時
 給与/◎時給1,000～1,200円
 内容/食器洗浄業務・後片づけ

【共通】
 勤務地/特別養護老人ホーム 鶴寿会
 たかおの(出水市高尾野町大久保)
 待遇/昇給有、制服給与、社保完備(法令による)、諸手当・交通費(会社規定内)有

【調理補助:パート】
 時間/④6時30分～12時・13時30分～19時
 ⑤6時30分～12時
 給与/④時給870～950円
 ⑤時給870円
 内容/盛付・配膳・下膳・下処理

【応募】下記にお問い合わせ頂くか
 右記2次元コードから → 
 ☎096(323)5001

日清医療食品(株) 南九州支店 熊本市中央区辛島町6-7
 いちご熊本ビル4階

■通常版(県内求人) 広告掲載スケジュール

【D～F枠】	掲載4営業日前	⇒	【A～C枠】	掲載2営業日前	⇒	掲載日
	12:00 申込・原稿締切			12:00 申込・原稿締切		

※営業日は、土・日・祝日、お盆・年末年始休みを除いた日となります。詳しくはお問い合わせ下さい。