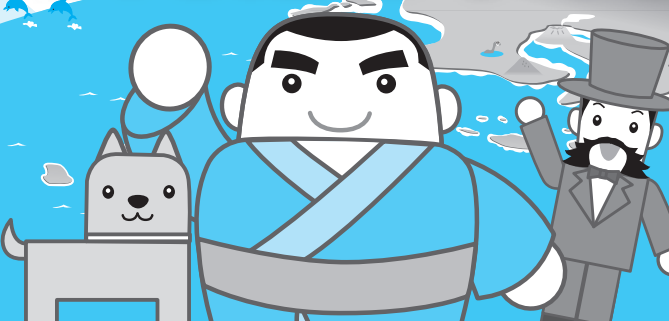


新聞で人材つなぐ なんにち求人

木曜版

12/8



なんにち求人 Web版

(お申し込み
お問い合わせ) **南日本新聞メディアプロ なんにち求人センター**

鹿児島市山下町9-23 TEL.(099)223-9555 FAX.(099)216-9099

受付カウンター営業時間 月～金曜日の9:00～17:30(土日祝休み)

植物に関する仕事(正社員)

- ◆未経験スタートの社員多数
- 貸植木スタッフ(観葉植物・花等のレンタル業務)

◎要普免、社保完◎電話後、履歴書持参。面接随時。詳細面談
鹿児島市本名町1113

☎099(294)2605

株式会社 川崎植木

■ご掲載にあたって

広告内容は、南日本新聞社

広告掲載基準により審査

させていただきます

◎代理店募集、

内職は

掲載不可

です



鹿児島市地域包括支援センター 職員(新卒可)募集

◆業務・待遇などの研修制度があり、安心して働ける環境です
募集職種/①正職員(新卒可) ②ケアプランナー(嘱託職員)
業務内容/各種専門業務及び相談対応

資格/①保健師・社会福祉士・主任介護支援専門員
②介護支援専門員・保健師・社会福祉士・看護師
①②とも要普通免許、パソコン操作
(文書入力・会議資料等の作成)

時間/①8:30～17:00(遅番あり) ②9:00～17:00

給与/当法人規定による

待遇/有給休暇(入社日より取得可能)、定期健診、制服貸与、育児・介護休業、子の看護・介護休業、夏季休暇、その他特別休暇、各種福利厚生制度あり

勤務地/鹿児島市内20事業所のいずれか ※車通勤可

休日/土・日・祝日・年未年始

応募/履歴書・職務経歴書を郵送。詳細はお電話ください
<ホームページ> <http://www.kg-shien.org/>

〒890-0072 鹿児島市新栄町1-11 ☎099(813)1040

鹿児島市地域包括支援センター

「なんにち求人 Web版」もご覧ください。

検索方法は…

↓
なんにち求人 Web版

南日本新聞社HP(<https://373news.com>)

南日本新聞メディアプロHP(<https://www.m-mediapro.jp>)

左記ホームページから
ご覧いただけます。

※掲載済み(過去およそ1カ月)の「なんにち求人」木曜版・日曜版をご覧ください。なお、こちらの求人情報は新聞掲載時のものです。募集期間終了・採用決定済みもありますので、内容に関しては各企業等にお問い合わせ下さい。(木・月曜日祝日の場合は、翌日からの掲載となります)

なんにち求人 年未年始特別版

県内求人
県外求人

3回掲載!

Web版
なんにち求人Web版

掲載日 12月30日金・1月3日火・5日木(同一原稿)



■県内求人掲載料金 (税込価格)

A枠 (タテ30mm×ヨコ35.5mm) 13,200円

B枠 (タテ30mm×ヨコ72.5mm) 44,000円

C枠 (タテ61.5mm×ヨコ72.5mm) 88,000円

D枠 (タテ61.5mm×ヨコ109.5mm) 132,000円

E枠 (タテ93mm×ヨコ109.5mm) 198,000円

F枠 (タテ93mm×ヨコ183.5mm) 330,000円

■県外求人掲載料金 (税込価格)

① 2段1/4 (タテ65mm×ヨコ93mm) 165,000円

② 2段1/2 (タテ65mm×ヨコ187.5mm) 330,000円

③ 3段1/2 (タテ99.5mm×ヨコ187.5mm) 495,000円

特別版 県内・県外求人 広告掲載スケジュール

[D~F枠、県外]	[A~C枠]	[A~F枠]	掲載日
12月23日 12:00 申込・原稿締切	12月26日 12:00 申込・原稿締切	12月26日 17:00 校了	

※県外求人の場合は、12月26日12時までに完全データ入稿をお願いいたします