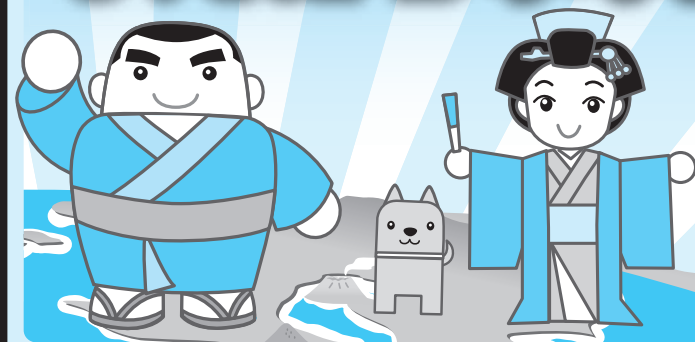


新聞で人材つなぐ
なんにち求人

木曜版

4/21



なんにち求人 Web版

(お申し込み
お問い合わせ) **南日本新聞メディアプロ なんにち求人センター**
鹿児島市山下町9-23 TEL.(099)223-9555 FAX.(099)216-9099
受付カウンター営業時間 月～金曜日の9:00～17:30(土日祝休み)

緑化サービス (正社員)

◆「緑が好きで、健康な方!!!」
●貸植木スタッフ(観葉植物・花等のレンタル業務)
◎要普免、社保完◎電話後、履歴書持参。面接随時。詳細面談
鹿児島市本名町1113
☎099(294)2605
株式会社 川崎植木

鹿屋商工会議所 職員募集! <正職員> 資格:短大卒以上

職種/一般職員及び経営支援員 採用人数/若干名
採用/令和4年6月～(相談可) 給与/当所規程による
待遇/通勤手当・時間外勤務手当支給、社保有、週休2日、賞与年3回、退職金制度他有 ※簿記3級取得者優遇
応募/詳細はHP・ハローワークにて。電話後、履歴書(写貼)持参又は郵送下さい。【試験内容】書類選考、筆記、面接
〒893-0015 鹿屋市新川町600番地
鹿屋商工会議所(総務課) ☎0994(42)3135

「なんにち求人 Web版」もご覧ください。

検索方法は…

なんにち求人 Web版

南日本新聞社HP(<https://373news.com>) 左記ホームページからも
南日本新聞メディアプロHP(<https://www.m-mediapro.jp>) ご覧いただけます。
※掲載済み(過去およそ1カ月)の「なんにち求人」木曜版・日曜版をご覧いただけます。なお、
こちらの求人情報は新聞掲載時のものです。募集期間終了・採用決定済みもありますので、
内容に関しては各企業等にお問い合わせ下さい。(木・月曜日が祝日の場合は、翌日からの掲載となります)

岩崎グループ 食品加工・販売スタッフ募集 <正社員>

◆いわさきグループは食品加工と販売ビジネスを強化します
ホテルの仕入れや自社商品の製造・販売・営業に携わる業務です。正社員としてこのビジネスを育ててみませんか?
職 種/①全グループの仕入れ部署での管理職
②自社商品製造での管理職
③販売部署の事務作業
④実店舗の店長又は販売員
資 格/年齢・経験不問 ※経験者優遇!
給 与/月給25万～35万円、別途交通費支給
休 日/①～③基本は、土・日曜の週休2日制
※会社カレンダーによる ④シフト制
勤務地/①②指宿地区 ③④鹿児島市内
待 遇/昇給(評価制度)有、賞与年2回、退職金(勤続3年以上)、社保完備、定期健康診断、その他福利厚生有
応 募/電話連絡後、履歴書(写貼)・職務経歴書郵送。
書類選考後、随時面接とテストを受けて頂きます。
〒892-0843 鹿児島市千日町15-15 リバティハウス2F
岩崎グループ ☎099(227)4678 担当:楠田

カレーショップ 空港レストラン <正社員>

◆空港・天文館レストランのキーパーソンを求めます!
職 種/飲食店店長、副店長
資 格/年齢・経験不問 ※経験者優遇
給 与/月給25万円～
時 間/シフト制
待 遇/昇給(評価制度)有、賞与年2回、退職金(勤続3年以上)、社会保険完備、定期健康診断、交通費支給、その他福利厚生有
応 募/電話連絡後、履歴書(写貼)・職務経歴書郵送。書類選考後、随時面接とテストを受けて頂きます。
〒892-0843 鹿児島市千日町15-15 2F
☎099(227)4678
岩崎グループ 担当:楠田

**いわさきグループは
外食ビジネスに注力します!**



なんにち求人 県内求人 県外求人
ゴールデンウィーク特別版

3回掲載 + Web版
なんにち求人Web版

掲載日 5月1日(日)・4日(水)・7日(土)(同一原稿)

掲載料金 (税込価格)

県内求人	A枠 (タテ30mm×ヨコ35.5mm)	13,200円
	B枠 (タテ30mm×ヨコ72.5mm)	44,000円
	C枠 (タテ61.5mm×ヨコ72.5mm)	88,000円
	D枠 (タテ61.5mm×ヨコ109.5mm)	132,000円
	E枠 (タテ93mm×ヨコ109.5mm)	198,000円
	F枠 (タテ93mm×ヨコ183.5mm)	330,000円

県外求人 サイズ・料金は通常の「県外求人 日曜版」に準じます

特別版 県内・県外求人 広告掲載スケジュール

[D～F枠、県外]	[A～C枠]	[A～F枠]	掲載日
4月25日	4月26日	4月26日	
12:00 申込・原稿締切	12:00 申込・原稿締切	17:00 校了	

※県外求人の場合は、4月26日12時までに完全データ入稿をお願いいたします