

新聞で人材つなぐ
なんにち求人

県内求人・県外求人が

ゴールデンウィーク 特別版

同じ原稿を
3回掲載!

+ Web版

■なんにち求人Web版
 南日本新聞メディアプロホームページに
 日曜日のみ4週間、紙面と同じ内容のものをPDF形式にて掲載いたします。

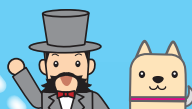


南日本新聞メディアプロHP

なんにち求人Web版

掲載日

5/ **1**日・**4**水・**7**土



県内求人

■掲載料金 (税込価格)

A枠 (タテ30mm×ヨコ35.5mm)	13,200円
B枠 (タテ30mm×ヨコ72.5mm)	44,000円
C枠 (タテ61.5mm×ヨコ72.5mm)	88,000円
※D枠 (タテ61.5mm×ヨコ109.5mm)	132,000円
※E枠 (タテ93mm×ヨコ109.5mm)	198,000円
※F枠 (タテ93mm×ヨコ183.5mm)	330,000円

県外求人

■掲載料金 (税込価格)

① 2段1/4 (タテ65mm×ヨコ93mm)	165,000円
② 2段1/2 (タテ65mm×ヨコ187.5mm)	330,000円
③ 3段1/2 (タテ99.5mm×ヨコ187.5mm)	495,000円

このチャンスに、ぜひご利用ください!

■ご掲載にあたって

掲載内容は、南日本新聞の広告掲載基準により審査させていただきます。

①代理店募集、内職は掲載不可です。 ②下記の事項などを表記下さい。

- 雇用主の名称と所在地、電話番号
- 職種または雇用主の業務内容
- 雇用形態(正社員、パート、アルバイト、請負、委託、派遣など)
- 賃金およびその内容(月給・時給・当社規定)
- 勤務地(就業地が雇用主の所在地と異なる場合)
- 資格(学歴、免許、経験など)に制限のある場合その旨

●原稿は、企画フォーマットに添って制作いたします。 ●年齢制限は、条例に基づく条件を満たせば掲載可。 ●県外求人は全枠フリースペース[※]です。
 ※フリースペースの組版や地図、写真、ロゴマーク、イラストなどを別途、弊社で作成する場合は制作料を承ります。制作料の詳細については、お問い合わせ下さい。

■広告掲載スケジュール

【D~F枠、県外】

【A~C枠】

【A~F枠】

4月25日
 12:00
 申込・原稿締切

4月26日
 12:00
 申込・原稿締切

4月26日
 17:00
 校了

掲載日
5月1日・4日・7日

※県外求人場合は、データ入稿を4月26日の12時まで。完全データ入稿をお願いいたします。

お申し込み・お問い合わせ

南日本新聞メディアプロ 鹿児島市山下町9-23

TEL.(099) 223-9555 FAX.(099) 216-9099
 営業時間/月~金曜日 9:00~17:30(土日祝休み)

南日本新聞社 東京支社/東京都中央区銀座6-7-16 岩月ビル
 南日本新聞社 大阪支社/大阪市北区梅田1-2-2 大阪駅前第2ビル
 南日本新聞社 福岡支社/福岡市中央区天神2-14-8 福岡天神センタービル

TEL.03-3572-2241 FAX.03-3574-8577
 TEL.06-6343-0561 FAX.06-6343-0919
 TEL.092-712-6856 FAX.092-761-1580

©南日本新聞は県内のコンビニエンスストア・駅売店でもお買い求めいただけます。