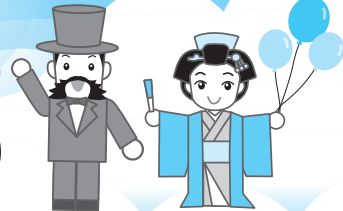


新聞で人材つなぐ なんにち求人

日曜版
1/16



南日本新聞メディアプロ
なんにち求人センター
鹿児島市山下町9-23
TEL.(099)223-9555
FAX.(099)216-9099
月~金9:00~17:30(土日祝休み) なんにち求人 Web版



■ご掲載にあたって
広告内容は、南日本新聞社
広告掲載基準により審査
させていただきます

マンション管理人 上荒田町
●パソコン操作できる方
●1日おきの勤務 (パート)
●14:30~22:30(休憩60分)
●時給900円+深夜手当 30分
+通勤手当 ☆詳細☎で!
鹿児島市樋之口町11-22
☎099(226)8525 平日
大成ビルサービス(株)

栄養士、給食マネージャー 正社員募集!
勤務/主に鹿児島市内の学校給食を担当します
本社、鹿児島盲学校(西谷山)、鹿児島聾学校(下伊敷)他
給与/月給186,200~260,200円 当社規定による
時間/8:30~17:30(休憩60分) 休日/土・日曜、他
待遇/賞与、昇給、社保完備、諸手当 ◎年齢不問
◎パート同時募集! 時間等応相談。詳細は面談にて
〒892-0825 鹿児島市大黒町4-11 日宝いづろビル8F(本社)
(株)総合人材センター ☎099(219)4481

事業所新設!! 正社員、パート、アルバイト募集

◎資格・経験は問いません! 10名募集!!
内容/ワクチン卵(医療用インフルエンザワ
クチンの原料)の選別、清掃・衛生管
理、機械・設備管理等の業務
給与/①正社員:月給171,756~222,300円
②パート、アルバイト:時給1,000円~
待遇/各種保険完備、交通費支給(上限あり)、
有給休暇、ユニフォーム貸与
①賞与年2回、昇給年1回 ②昇給あり
時間/シフト制(勤務時間等相談可)
6:45~15:45、8:00~17:00(休憩100分)
応募/電話連絡後、履歴書(写真添付)を持参
ください。
〒896-0078 いちき串木野市生福9994
☎0996(33)2426 (串木野第1農場)

インフルエンザワクチンは
鶏卵から作られています。
人の健康と未来のために
一緒に働きませんか!



設立 1969年7月3日
社員数 440名
事業所 徳島(本社)、鹿児島、宮崎、大分、
栃木、岩手、秋田、青森
URL ishii1969.com

株式会社イシイ 串木野第1・2農場 担当:園田・馬籠

◎代理店募集、
内職は
掲載不可
です

「なんにち求人 Web版」も
ご覧ください。検索方法は…

↓
なんにち求人 Web版
南日本新聞社HP 左記ホーム
(<https://373news.com>) ページからも
南日本新聞メディアプロHP ご覧いただけ
(<https://www.m-mediapro.jp>) ます。

正社員募集 キャリアサポート(人材派遣営業職)
●人材を必要としている企業と、お仕事探しをしている派遣
スタッフをマッチングさせサポートする仕事です。
スタッフフォロー・お客様対応、書類作成など。
●鹿児島市西千石町 ●8:45~17:30 ●土・日・祝休み
●給与/当社規定による ●賞与有・交通費別途・社保完備
●まずはお気軽にお電話下さい。
鹿児島市西千石町11-21MSビル4F ☎0120(309)373
(株)南日本ビジネスサービス 担当/営業部コーディネーター

一般事務・介護認定調査員募集(嘱託職員)

【一般事務】
勤務地/鹿児島市内
資格/次の①及び②の要件を満たす者
①学校教育法に基づく高等学校又は修
業年限3年以上の高等課程の専修学
校を卒業した者
②普通自動車運転免許を有する者

社会福祉法に位置づけられた
公共性の高い民間団体です

【介護認定調査員】
勤務地/鹿児島市内
資格/令和4年2月1日時点で、次の①及び②の
要件を満たす者
①介護支援専門員、又は介護保険法施
行規則第113条の2第1号・第2号に規
定される者であって、介護に係る実
務の経験が5年以上ある者、又は認
定調査の従事経験が1年以上ある者
②普通自動車運転免許を有する者

応募
所定の申込書を郵送、又は直接
持参してください
※試験案内・申込書等は、ホーム
ページからダウンロードする
か、当法人本部及び支部等で
入手できます
〈ホームページアドレス〉
<https://www.dondon-net.or.jp/>

【共通事項】
給与/当会規定の基本給、通勤手当、賞与等
待遇/各種社会保険、退職手当制度加入、育
児休業等

受付期間 1月18日(火)~2月3日(木)
※消印有効
※持参は、土曜・日曜を除く
試験日 令和4年2月19日(土)
採用日 令和4年4月1日(金)

〒892-0816 鹿児島市山下町15-1 ☎099(221)6070 (企画総務課)
社会福祉法人 鹿児島市社会福祉協議会