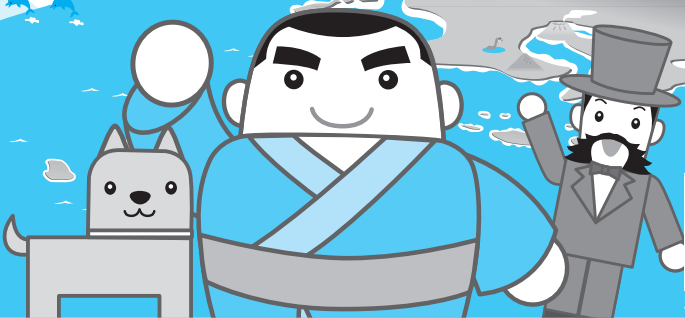


新聞で人材つなぐ なんにち求人

日曜版

11/7



なんにち求人 Web版

（お申し込み
お問い合わせ）**南日本新聞メディアプロ なんにち求人センター**
 鹿児島市山下町9-23 TEL.(099)223-9555 FAX.(099)216-9099
 受付カウンター営業時間 月～金曜日の9:00～17:30(土日祝休み)

12月新規開設 病院内清掃
 ①正社員(責任者候補)月18～20万円 ②パート:時給940円
 ●交通費(規定内)・制服貸与
 ●勤務シフト制※日数応相談
 ●南栄5丁目 ◎お気軽に☎を
 鹿児島市東開町3-166
 ☎099(210)0353
(株)南和産業 採用担当

事業拡大に伴う職員募集(正規職員)
 職種/障害者支援施設の生活支援員 ※3名募集
 内容/食事介助、入浴介助、レクリエーションの支援等
 給与/当法人規定による(経験者は優遇します)
 待遇/各種保険、賞与(年2回)、退職金制度 休日/年109日
 応募/電話連絡後、履歴書(写真貼付)・職務経歴書を下記宛
 へ送付ください。後日、面接日時をご連絡します。
 〒899-2511 日置市伊集院町下神殿1420番地1
(社福)明和会 みどりの里 ☎099(273)0522

正職員募集(1名)
 内容/医療・福祉制度の改善等を求める医療運動団体。議員・
 行政への要請活動や署名集め、入会勧誘、相談の対応、他
 休日/土・日・祝 資格/大卒以上35歳迄、要普免
 給与/当会規定 時間/9～18時※会議等残業・土日に勤務有
 応募/履歴書・職務経歴書・自己PRを2022年1月6日(木)まで
 に事務所へ持参下さい(郵送不可)。持参前に要電話
 鹿児島市下荒田3-44-18-3F ☎099(254)8662
鹿児島県保険医協会 ※公的機関ではありません

平川動物公園 売改札業務・一般事務(嘱託・1名)
 ◆売改札業務(年間パスポート作成・入園券半券もぎり・駐車
 場料金徴収)、管理係事務補助等 ※パソコン操作可能な方
 ●月額139,900円+交通費●12月15日～翌年9月30日※更新有
 ●8:30～17:15(7.75h) ●週休2日制(原則土日祝勤務)
 ●厚生年金・健康・雇用・労災保険、制服貸与、昇給・賞与有
 ◎履歴書(写貼)郵送 ★11月22日必着 ※詳細はHPで
 〒892-0816 鹿児島市山下町15-1かごしま市民福祉プラザ3F
(公財)鹿児島市公園公社 ☎099(221)5055

「なんにち求人 Web版」もご覧ください。

検索方法は…

[なんにち求人 Web版](#)

南日本新聞社HP(<https://373news.com>) 左記ホームページからも
 南日本新聞メディアプロHP(<https://www.m-mediapro.jp>) ご覧いただけます。
 ※掲載済み(過去およそ1カ月)の「なんにち求人」木曜版・日曜版をご覧いただけます。なお、
 こちらの求人情報は新聞掲載時のものです。募集期間終了・採用決定済みもありますので、
 内容に関しては各企業等にお問い合わせ下さい。(木・月曜日が祝日の場合は、翌日からの掲載となります)

『なんにち求人』 木曜版料金表

鹿児島県内求人

木曜版

■再掲載 掲載日翌日の金曜または土曜日 ※お申し込み掲載日と同じ原稿を掲載いたします。

■掲載料金(税込価格)	A枠 (タテ30mm×ヨコ35.5mm)	11,000円
	B枠 (タテ30mm×ヨコ72.5mm)	38,500円
	C枠 (タテ61.5mm×ヨコ72.5mm)	77,000円
	※D枠 (タテ61.5mm×ヨコ109.5mm)	115,500円
	※E枠 (タテ93mm×ヨコ109.5mm)	172,700円
	※F枠 (タテ93mm×ヨコ183.5mm)	286,000円



◆但し、休刊日・お盆・年末年始など休載の場合がございます。

※弊社でフリースペース用の地図、
写真、ロゴマーク、イラストなどを
作成する場合は、別途制作料を承
ります。制作料の詳細については、
お問い合わせ下さい。

「なんにち求人日曜版」は、料金が異なります。なんにち求人センターまでお問い合わせ下さい。

なんにち求人 日曜版 県外求人

★勤務地が鹿児島県外となる
求人のご案内です

掲載料金(税込)

- ① 2段1/4 (タテ65mm×ヨコ93mm) **165,000円**
- ② 2段1/2 (タテ65mm×ヨコ187.5mm) **330,000円**
- ③ 3段1/2 (タテ99.5mm×ヨコ187.5mm) **495,000円**

※日曜版1回掲載時の料金となります。
※原稿は完全データ入稿をお願い致します。

掲載スケジュール



※営業日は、土・日・祝日、お盆・年末年始休みを除いた日となります。詳しくはお問い合わせ下さい。