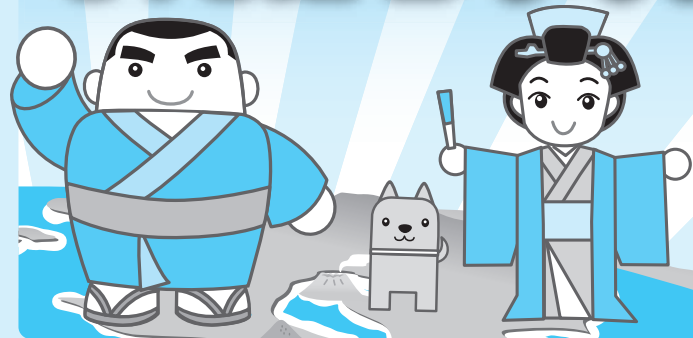


新聞で人材つなぐ

なんにち求人

木曜版

9/16



なんにち求人 Web版



（お申し込み
お問い合わせ）**南日本新聞メディアプロ なんにち求人センター**
鹿児島市山下町9-23 TEL.(099)223-9555 FAX.(099)216-9099
受付カウンター営業時間 月～金曜日の9:00～17:30(土日祝休み)

正社員募集による会社説明会及び面接会開催

◆デリバリーサービスから買い物代行まで、新しいサービスに取り組んでいます。
感染対策は万全にしてお待ちしております！
◎オンラインによる会社説明・面接もOK。詳細HPで！
【日時・会場】■参加の皆様は1,000円分のギフト券進呈！
鹿児島 9/18(土) 10:00～ 旭交通与次郎営業所
出水 9/21(火) 10:00～ ハローワーク出水
国分 9/22(水) 10:30～ 国分パークプラザ
〔内容〕○タクシーサービス係 ○福祉車両担当 ○幹部候補
※週休3～4日等働き方を選べるのも魅力です。
安心のドライブレコーダーも全車装備！
〔待遇〕各種保険完備、制服貸与、定年後の雇用延長制度あり
〔資格〕普通運転免許のみ可(A T限定可)、免許取得費用全額
当社負担、免許取得期間及び2カ月間は安心の給与保証
〔勤務地〕鹿児島・霧島・鹿屋・薩摩川内・出水市 希望考慮
◎詳細はHPで！ 事前に会社見学OK!!お気軽に☎下さい
鹿児島市与次郎1丁目9-12 ☎099(297)6262
旭交通株式会社 担当 ほまん・たがみ

「なんにち求人 Web版」もご覧ください。

検索方法は…

↓
なんにち求人 Web版

南日本新聞社HP(<https://373news.com>) 左記ホームページからも
南日本新聞メディアプロHP(<https://www.m-mediapro.jp>) ご覧いただけます。
※掲載済み(過去およそ1カ月)の「なんにち求人」木曜版・日曜版をご覧ください。なお、
こちらの求人情報は新聞掲載時のものです。募集期間終了・採用決定済みもありますので、
内容に関しては各企業等にお問い合わせ下さい。(木・月曜日が祝日の場合は、翌日からの掲載となります)

【就労継続支援A型】障がい者雇用 PC業務

内容/パソコン操作業務
※事務業務中心、プログラミング業務
等もスキルによって相談
資格/鹿児島県在住の方、PC操作に抵抗が
なく障害者手帳をお持ちの方(申請予
定の方も可)、障害福祉サービス受給
者証を申請予定または取得した方
給与/時給821～1,200円(昇給あり)
時間/9:00～18:00 完全週休二日制
※休憩1時間、1日6時間勤務目安の
フレックス勤務
待遇/年2回賞与・昇給有、社会保険完備
雇用形態/契約社員(3カ月ごとの定期更新)
勤務地/〒892-0828 鹿児島市金生町1-1
ラウンドクロス鹿児島6F
応募/お電話か弊社HPからメール送付くだ
さい。

まずは「パーソルネクステージ」で検索
是非HP問い合わせからご連絡ください。



パーソルネクステージ鹿児島

住所: 〒892-0828
鹿児島市金生町1-1 ラウンドクロス鹿児島6F
TEL:03-6385-0800(本社人事宛)

■ご掲載にあたって
広告内容は、南日本新聞社
広告掲載基準により審査
させていただきます。

◎代理店募集、内職、副業
は掲載不可です。

『県内求人』は、
全枠2回掲載でお得です!



※詳しくは、「なんにち求人センター」
までお問い合わせ下さい。

なんにち求人 日曜版料金表

鹿児島県内求人 **日曜版**

■再掲載 掲載日前日の土曜または月～水曜日のいずれか
※お申し込み掲載日と同じ原稿を掲載いたします。

■掲載料金(税込価格)	
A枠 (タテ30mm×ヨコ35.5mm)	13,200円
B枠 (タテ30mm×ヨコ72.5mm)	44,000円
C枠 (タテ61.5mm×ヨコ72.5mm)	88,000円
※D枠 (タテ61.5mm×ヨコ109.5mm)	132,000円
※E枠 (タテ93mm×ヨコ109.5mm)	198,000円
※F枠 (タテ93mm×ヨコ183.5mm)	330,000円

※弊社でフリースペース用の地図、写真、ロゴマーク、イラストなどを作成する場合は、
別途制作料を承ります。制作料の詳細については、お問い合わせ下さい。

◆但し、休刊日・お盆・年末年始など休載の場合がございます。

※「なんにち求人木曜版」は、料金・再掲載日が異なります。
受付カウンターまでお問い合わせ下さい