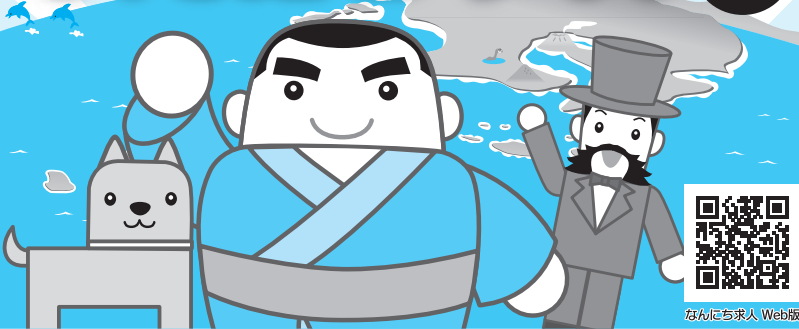


新聞で人材つなぐ

なんにち求人

日曜版
8/29



（お申し込み
お問い合わせ）**南日本新聞メディアプロ なんにち求人センター**
 鹿児島市山下町9-23 TEL.(099)223-9555 FAX.(099)216-9099
 受付カウンター営業時間 月～金曜日の9:00～17:30(土日祝休み)

介護認定調査員(嘱託職員) (令和3年11月1日採用)

◆社会福祉法に位置づけられた公共性の高い民間団体です
 資格/次の①及び②の要件を満たす者
 ①介護支援専門員資格、普通自動車運転免許
 ②令和3年11月1日から勤務可能な者

給与/当会規定の基本給、通勤手当、賞与等
 待遇/各種社会保険、退職手当制度加入、育児休業等
 勤務地/鹿児島市内
 応募/所定の申込書を郵送するか、直接持参してください
 ◎試験案内及び申込書等は、ホームページからダウンロードするか、当法人本部及び支部等で入手できます
 〈受付期間〉8月27日(金)～9月15日(水) ※必着
 ただし、持参は土曜日、日曜日を除く

試験日/令和3年9月23日(木・祝日)
 ホームページアドレス <https://www.dondon-net.or.jp/>
 〒892-0816 鹿児島市山下町15-1
 ☎099(221)6070
社会福祉法人 鹿児島市社会福祉協議会 企画総務課

「なんにち求人 Web版」もご覧ください。

検索方法は…

↓
なんにち求人 Web版
 南日本新聞社HP(<https://373news.com>) 左記ホームページから
 南日本新聞メディアプロHP(<https://www.m-mediapro.jp>) ご覧いただけます。
 ※掲載済み(過去およそ1カ月)の「なんにち求人」木曜版・日曜版をご覧いただけます。なお、
 こちらの求人情報は新聞掲載時のものです。募集期間終了・採用決定済みもありますので、
 内容に関しては各企業等にお問い合わせ下さい。(木・日曜日が祝日の場合は、翌日からの掲載となります)

正社員募集! 未経験者大歓迎!! 土日休み

勤務地/①伊佐市 ②さつま町
 内容/①結晶材料製造検査 製造装置操作、監視・材料投入、装置パーツ交換・検査、測定記録業務
 ②エンジンプラグ製造補助 装置エラー対応、材料投入、検査測定、記録業務

資格/PC基本操作・エクセル入力可能な方、車・原付お持ちの方(寮から距離があるため:10km程度)
 待遇/寮完備、賞与、交通費、退職金制度有、入社祝い金20万円、寮費1年間半額(規定有)

女性も活躍中!工場見学OK!!
 まずはお気軽にお問い合わせ下さい。

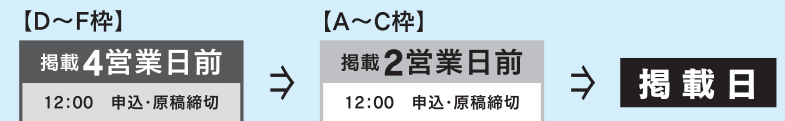
霧島市国分野口東8-45-102
 ☎0120-32-2209

「働く」のプロがいる。
フジワーク
 人とともに、50年。

給与/①②月給16万円
 例)①月20万480円以上可能
 ②月19万6,670円以上可能
 ※残業20h・諸手当含む

時間/①8時間勤務(60分休憩)
 A8:10~17:10 B20:15~翌5:15
 ②7.58時間勤務(45分休憩)
 A5:40~14:00 B13:40~22:00
 C21:40~翌6:00

■広告掲載スケジュール



※営業日は、土・日・祝日、お盆・年末年始休みを除いた日となります。詳しくはお問い合わせ下さい。

『なんにち求人』は、
全枠2回掲載でお得です!

鹿児島県内求人 **日曜版**

- 再掲載 掲載日前日の土曜または月～水曜日のいずれか
※お申し込み掲載日と同じ原稿を掲載いたします。
- 掲載料金(税込価格)
- | | |
|--------------------------|----------|
| A枠 (タテ30mm×ヨコ35.5mm) | 13,200円 |
| B枠 (タテ30mm×ヨコ72.5mm) | 44,000円 |
| C枠 (タテ61.5mm×ヨコ72.5mm) | 88,000円 |
| ※D枠 (タテ61.5mm×ヨコ109.5mm) | 132,000円 |
| ※E枠 (タテ93mm×ヨコ109.5mm) | 198,000円 |
| ※F枠 (タテ93mm×ヨコ183.5mm) | 330,000円 |

※弊社でフリースペース用の地図、写真、ロゴマーク、イラストなどを作成する場合は、別途制作料を承ります。制作料の詳細については、お問い合わせ下さい。

◆但し、休刊日・お盆・年末年始など休載の場合がございます。

※「なんにち求人木曜版」もございます。
 ただし、料金が異なります。お問い合わせ下さい。