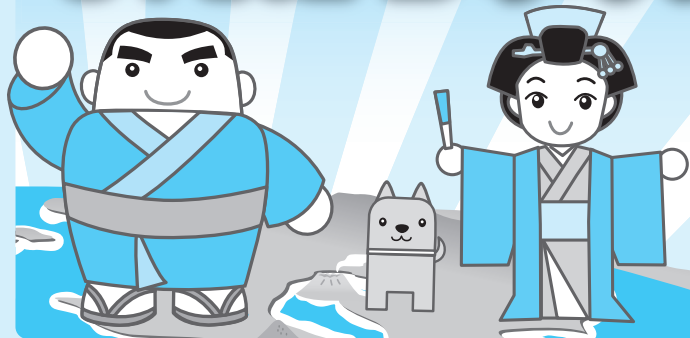


新聞で人材つなぐ

# なんにち求人

木曜版

5/20



なんにち求人 Web版



（お申し込み  
お問い合わせ） **南日本新聞メディアプロ なんにち求人センター**  
鹿児島市山下町9-23 TEL.(099)223-9555 FAX.(099)216-9099  
受付カウンター営業時間 月～金曜日の9:00～17:30(土日祝休み)

## ★マンション管理運営アドバイザー 募集

（契約社員） ◆責任感のある方をお待ちしております！  
◆男性も女性も活躍できる職場です！  
■（株）合人社計画研究所 鹿児島支店（鹿児島市中央町13-1）  
内 容／分譲マンション管理組合の運営サポートです。  
担当物件における修繕工事等の受注営業、  
管理員の指導、営業所内での事務等。  
給 与／月給305,000円 ※65歳以上は委細面談  
※別途諸手当：全国平均約3万円/月（実績）  
時 間／基本 9:00～18:00 ※フレックスタイム制  
休 日／土・日・祝、有給休暇  
待 遇／社会保険完備、交通費支給（月3万円迄）、賞与年2回  
（入社半年経過～）、有給休暇、出張手当等 ※賞与・  
インセンティブ全国平均約100万円/年（昨年実績）  
資 格／要普通自動車免許。管理業務主任者 優遇  
応 募／お気軽にお電話下さい。適性検査有 ※履歴書不返却  
◎合人社計画研究所 鹿児島支店への出向となります。  
〒890-0053 鹿児島市中央町13-1 ☎099(253)3788  
**株式会社 九州合人社**

「なんにち求人 Web版」も  
ご覧ください。検索方法は…

なんにち求人 | 検索

なんにち求人 Web版

南日本新聞社HP 左記ホーム  
(<https://373news.com>) ページからも  
南日本新聞メディアプロHP ご覧いただけ  
(<https://www.m-mediapro.jp>) ます。

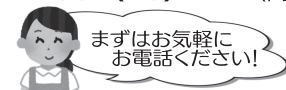
■ご掲載にあたって  
広告内容は、南日本新聞社  
広告掲載基準により審査  
させていただきます。

◎代理店募集、内職、副業  
は掲載不可です。

## 介護員(看護助手)契約職員 急募!

募集人数/8名  
雇用期間/採用日～令和4年3月31日  
※年度更新可能  
給 与/日額7,897～8,157円  
別途諸手当有（期末・扶養・  
通勤・住居等）  
時 間 等/週38時間45分 4週8休制  
※早出・遅出・三交代制有  
（部署による）  
待 遇/社会保険・厚生年金・雇用  
保険加入

応募方法  
5月31日(月)までに履歴書(写貼)を  
郵送又は持参 ※受付窓口は、9～17時  
選考方法  
面接試験、簡単な作文  
書類提出・お問合せ先  
〒893-8502 鹿屋市星塚町4204番地  
☎0994(49)2500(内205)



厚生労働省所管 **国立療養所 星塚敬愛園**

### ■広告掲載 スケジュール

【D～F枠】

掲載 **4営業日前**

12:00 申込・原稿締切

【A～C枠】

掲載 **2営業日前**

12:00 申込・原稿締切

掲載日

※営業日は、土・日・祝日、お盆・年末年始休みを除いた日となります。詳しくはお問い合わせ下さい。

## なんにち求人

# 日曜版料金表

鹿児島県内求人 日曜版

■再掲載 掲載日前日の土曜または月～水曜日のいずれか  
※お申し込み掲載日と同じ原稿を掲載いたします。

■掲載料金(税込価格)	
A枠 (タテ30mm×ヨコ35.5mm)	13,200円
B枠 (タテ30mm×ヨコ72.5mm)	44,000円
C枠 (タテ61.5mm×ヨコ72.5mm)	88,000円
※D枠 (タテ61.5mm×ヨコ109.5mm)	132,000円
※E枠 (タテ93mm×ヨコ109.5mm)	198,000円
※F枠 (タテ93mm×ヨコ183.5mm)	330,000円

※弊社でフリースペース用の地図、写真、ロゴマーク、イラストなどを作成する場合は、  
別途制作料を承ります。制作料の詳細については、お問い合わせ下さい。

◆但し、休刊日・お盆・年末年始など休載の場合がございます。

※「なんにち求人木曜版」「県外求人」もごさいます。  
ただし、料金等が異なります。お問い合わせ下さい。